

СОГЛАСОВАНО

Председатель Тульской
региональной организации
«Всероссийское общество
инвалидов» (ТРО ВОИ)



А.Ф. Новикова

« 25 » октября 2021 г.

УТВЕРЖАЮ

Заведующий муниципального
дошкольного образовательного
учреждения «Детский сад
комбинированного вида № 25»



А.О. Фролова

2021 г.

ПАСПОРТ ДОСТУПНОСТИ

объекта социальной инфраструктуры (ОСИ) № 01

1. Общие сведения об объекте

- 1.1. Наименование (вид) объекта : нежилое помещение – детский сад
- 1.2. Адрес объекта: 301241, Тульская обл., г. Щекинский район, г. Щекино, ул. Южная, д.14.
- 1.3. Сведения о размещении объекта:
 - отдельно стоящее здание 2 этажей, общей площадью 614,7 кв. м
 - наличие прилегающего земельного участка (да): 17 789,76 кв. м
- 1.4. Год постройки здания 1965 г, последнего капитального ремонта 1983г.
- 1.5. Дата предстоящих плановых ремонтных работ: текущего 2022г., капитального 2022-2025г.

Сведения об организации, расположенной на объекте

- 1.6. Название организации (учреждения), (полное юридическое наименование – согласно Уставу, краткое наименование): Муниципальное дошкольное образовательное учреждение «Детский сад комбинированного вида № 25» (МДОУ «Детский сад комбинированного вида №25».
- 1.7. Юридический адрес организации (учреждения): Тульская обл., г. Щекино, ул. Южная, д.14.
- 1.8. Основание для пользования объектом (оперативное управление, аренда, собственность): оперативное управление
- 1.9. Форма собственности (государственная, негосударственная) : государственная
- 1.10. Территориальная принадлежность (федеральная, региональная, муниципальная): муниципальная
- 1.11. Вышестоящая организация (наименование): Комитет по образованию администрации Щекинского района
- 1.12. Адрес вышестоящей организации, другие координаты: 3018248, Тульская обл., г. Щекино, ул. Шахтерская, д.11

2. Характеристика деятельности организации на объекте

(по обслуживанию населения)

2.1 Сфера деятельности (здравоохранение, образование, социальная защита, физическая культура и спорт, культура, связь и информация, транспорт, жилой фонд, потребительский рынок и сфера услуг, другое): образование.

2.2 Виды оказываемых услуг: реализация образовательных программ по уровням образования, дошкольного образования, образование дополнительное детей и взрослых, предоставление услуг по дневному уходу за детьми. (Лиц.0133/02347 от 01.04.2015г.).

2.3 Форма оказания услуг: (на объекте, с длительным пребыванием, в т.ч. проживанием, на дому, дистанционно) - на объекте

2.4 Категории обслуживаемого населения по возрасту: (дети, взрослые трудоспособного возраста, пожилые); дети

2.5 Категории обслуживаемых инвалидов: инвалиды, передвигающиеся на коляске, инвалиды с нарушениями опорно-двигательного аппарата; нарушениями зрения, нарушениями слуха, нарушениями умственного развития: нарушениями умственного развития, инвалиды общего заболевания.

2.6 Плановая мощность: посещаемость (количество обслуживаемых в день), вместимость, пропускная способность: 134/130 человека.

2.7 Участие в исполнении ИПР инвалида, ребенка-инвалида (да, нет): нет

3. Состояние доступности объекта

3.1 Путь следования к объекту пассажирским транспортом

Остановка «Нарсуд», Маршрутное такси № 2,5,124,144

(описать маршрут движения с использованием пассажирского транспорта)

- наличие адаптированного пассажирского транспорта к объекту: нет

3.2 Путь к объекту от ближайшей остановки пассажирского транспорта:

3.2.1 Расстояние до объекта от остановки транспорта 100 м

3.2.2 Время движения (пешком) 2 мин.

3.2.3 Наличие выделенного от проезжей части пешеходного пути: есть

3.2.4 Перекрестки: (*нерегулируемые; регулируемые, со звуковой сигнализацией, таймером*); нерегулируемые

3.2.5 Информация на пути следования к объекту: *акустическая, тактильная, визуальная;* нет

3.2.6 Перепады высоты на пути: нет

Их обустройство для инвалидов на коляске: есть

3.3 Организация доступности объекта для инвалидов – форма обслуживания*

№ п/п	Категория инвалидов (вид нарушения)	Вариант организации доступности объекта (формы обслуживания)*
1.	Все категории инвалидов и МГН	ДУ
	<i>в том числе инвалиды:</i>	
2	передвигающиеся на креслах-колясках	ДУ
3	с нарушениями опорно-двигательного аппарата	ДУ
4	с нарушениями зрения	ДУ
5	с нарушениями слуха	А
6	с нарушениями умственного развития	А

* - указывается один из вариантов: «А», «Б», «ДУ», «ВНД»

3.4 Состояние доступности основных структурно-функциональных зон

№ п \п	Основные структурно-функциональные зоны	Состояние доступности, в том числе, для основных категорий инвалидов**
1	Территория, прилегающая к зданию (участок)	ДП-И(О,Г,У,К)
2	Вход (входы) в здание	ДЧ-И(О,Г,У)
3	Путь (пути) движения внутри здания (в т.ч. пути эвакуации)	ДЧ-И(О,Г,У)
4	Зона целевого назначения здания (целевого посещения объекта)	ДЧ-И(О,Г,У)
5	Санитарно-гигиенические помещения	ДЧ-И(О,Г,У)
6	Система информации и связи (на всех зонах)	ДЧ-И(О,Г,У)
7	Пути движения к объекту (от остановки транспорта)	ДП-В

** Указывается: ДП-В - доступно полностью всем, ДП-И (К, О, С, Г, У) – доступно полностью избирательно (указать категории инвалидов); ДЧ-В - доступно частично всем; ДЧ-И (К, О, С, Г, У) – доступно частично избирательно (указать категории инвалидов); ДУ - доступно условно, ВНД – временно недоступно

3.5. Итоговое заключение о состоянии доступности ОСИ: ДЧ-И(О,Г,У)

Объект доступен полностью для инвалидов с нарушением интеллекта
ДП - (У)

4. Управленческое решение

4.1. Рекомендации по адаптации основных структурных элементов объекта

№ № п \ п	Основные структурно-функциональные зоны объекта	Рекомендации по адаптации объекта (вид работы)*
1	Территория, прилегающая к зданию (участок)	Текущий ремонт
2	Вход (входы) в здание	Капитальный ремонт
3	Путь (пути) движения внутри здания (в т.ч. пути эвакуации)	Капитальный ремонт Индивидуальное решение ТСП
4	Зона целевого назначения здания (целевого посещения объекта)	Капитальный ремонт
5	Санитарно-гигиенические помещения	Капитальный ремонт
6	Система информации на объекте (на всех зонах)	Текущий ремонт
7	Пути движения к объекту (от остановки транспорта)	Текущий ремонт
8	Все зоны и участки	Капитальный ремонт

* - указывается один из вариантов (видов работ): не нуждается, ремонт (текущий, капитальный); индивидуальное решение с ТСП; технические решения невозможны – организация альтернативной формы обслуживания

4.2. Период проведения работ 2022 - 2025гг

в рамках исполнения:

плановых мероприятий

(указывается наименование документа: программы, плана)

4.3 Ожидаемый результат (по состоянию доступности) после выполнения работ по адаптации ДПВ

Оценка результата исполнения программы, плана (по состоянию доступности) ДПВ

4.4. Для принятия решения требуется, не требуется (нужное подчеркнуть):

Согласование с общественными объединениями инвалидов

Имеется заключение уполномоченной организации о состоянии доступности объекта (наименование документа и выдавшей его организации, дата), прилагается 271-п от 20.10.2021

4.5. Информация размещена (обновлена) на Карте доступности субъекта Российской Федерации, дата:

zhit-vmeste.ru

(наименование сайта, портала)

5. Особые отметки

Паспорт сформирован на основании:

1. Анкеты (информации об объекте) № 01 от "19" августа 2021 г
2. Акта обследования объекта: № акта 01 от "16" августа 2021 г.
3. Решения Комиссии по обследованию и паспортизации МДОУ «Детский сад комбинированного вида № 25» №01 от "17" августа 2021 г

Утверждаю
Заведующий МДОУ
«Детский сад комбинированного
вида № 25»



А. О. Фролова
2021г.

АНКЕТА
(информация об объекте социальной инфраструктуры)
К ПАСПОРТУ ДОСТУПНОСТИ ОСИ №01

19" августа 2021 г

1. Общие сведения об объекте

- 1.1. Наименование (вид) объекта : нежилое помещение – детский сад
1.2. Адрес объекта: 301241, Тульская обл., г. Щекинский район, г. Щекино, ул. Южная, д.14.
1.3. Сведения о размещении объекта:
- отдельно стоящее здание 2 этажей, общей площадью 614,7 кв. м
- наличие прилегающего земельного участка (да): 17 789,76 кв. м
1.4. Год постройки здания 1965 г, последнего капитального ремонта 1983г.
1.5. Дата предстоящих плановых ремонтных работ: текущего 2022г., капитального 2022-2025г.

Сведения об организации, расположенной на объекте

- 1.6. Название организации (учреждения), (полное юридическое наименование – согласно Уставу, краткое наименование): Муниципальное дошкольное образовательное учреждение «Детский сад комбинированного вида № 25» (МДОУ «Детский сад комбинированного вида №25».
1.7. Юридический адрес организации (учреждения): Тульская обл., г. Щекино, ул. Южная, д.14.
1.8. Основание для пользования объектом (оперативное управление, аренда, собственность): оперативное управление
1.9. Форма собственности (государственная, негосударственная) : государственная
1.10. Территориальная принадлежность (федеральная, региональная, муниципальная): муниципальная
1.11. Вышестоящая организация (наименование): Комитет по образованию администрации Щекинского района
1.12. Адрес вышестоящей организации, другие координаты: 3018248, Тульская обл., г. Щекино, ул. Шахтерская, д.11

2. Характеристика деятельности организации на объекте

(по обслуживанию населения)

2.1 Сфера деятельности (здравоохранение, образование, социальная защита, физическая культура и спорт, культура, связь и информация, транспорт, жилой фонд, потребительский рынок и сфера услуг, другое): образование,

2.2 Виды оказываемых услуг: реализация образовательных программ по уровням образования, дошкольного образования, образование дополнительное детей и взрослых, предоставление услуг по дневному уходу за детьми. (Лиц.0133/02347 от 01.04.2015г.).

2.3 Форма оказания услуг: (на объекте, с длительным пребыванием, в т.ч. проживанием, на дому, дистанционно) - на объекте

2.4 Категории обслуживаемого населения по возрасту: (дети, взрослые трудоспособного возраста, пожилые); дети

2.5 Категории обслуживаемых инвалидов: инвалиды, передвигающиеся на коляске, инвалиды с нарушениями опорно-двигательного аппарата; нарушениями зрения, нарушениями слуха, нарушениями умственного развития: нарушениями умственного развития, инвалиды общего заболевания.

2.6 Плановая мощность: посещаемость (количество обслуживаемых в день), вместимость, пропускная способность: 134/130 человека.

2.7 Участие в исполнении ИПР инвалида, ребенка-инвалида (да, нет): нет

3. Состояние доступности объекта

3.1 Путь следования к объекту пассажирским транспортом

Остановка «Нарсуд», Маршрутное такси № 2,5,124,144

(описать маршрут движения с использованием пассажирского транспорта)

- наличие адаптированного пассажирского транспорта к объекту: нет

3.2 Путь к объекту от ближайшей остановки пассажирского транспорта:

3.2.1 Расстояние до объекта от остановки транспорта 100 м

3.2.2 Время движения (пешком) 2 мин.

3.2.3 Наличие выделенного от проезжей части пешеходного пути: есть

3.2.4 Перекрестки: (*нерегулируемые; регулируемые, со звуковой сигнализацией, таймером*); нерегулируемые

3.2.5 Информация на пути следования к объекту: *акустическая, тактильная, визуальная;* нет

3.2.6 Перепады высоты на пути: нет

Их обустройство для инвалидов на коляске: есть

3.3 Вариант организации доступности ОСИ (формы обслуживания)* с учетом СП 35-101-2001

№ п/п	Категория инвалидов (вид нарушения)	Вариант организации доступности объекта
1.	Все категории инвалидов и МГН	ДУ
	<i>в том числе инвалиды:</i>	
2	передвигающиеся на креслах-колясках	ДУ
3	с нарушениями опорно-двигательного аппарата	ДУ
4	с нарушениями зрения	ДУ
5	с нарушениями слуха	А
6	с нарушениями умственного развития	А

* - указывается один из вариантов: «А», «Б», «ДУ», «ВНД»

4. Управленческое решение (предложения по адаптации основных структурных элементов объекта)

№ п/п	Основные структурно-функциональные зоны объекта	Рекомендации по адаптации объекта (вид работы)*
1	Территория, прилегающая к зданию (участок)	Текущий ремонт
2	Вход (входы) в здание	Капитальный ремонт
3	Путь (пути) движения внутри здания (в т.ч. пути эвакуации)	Капитальный ремонт Индивидуальное решение ТСР
4	Зона целевого назначения (целевого посещения объекта)	Капитальный ремонт
5	Санитарно-гигиенические помещения	Капитальный ремонт
6	Система информации на объекте (на всех зонах)	Текущий ремонт
7	Пути движения к объекту (от остановки транспорта)	Текущий ремонт
8	Все зоны и участки	Капитальный ремонт

*- указывается один из вариантов (видов работ): не нуждается; ремонт (текущий, капитальный); индивидуальное решение с ТСР, технические решения невозможны – организация альтернативной формы обслуживания

Размещение информации на Карте доступности субъекта Российской Федерации согласовано _____ Заместитель заведующего по УВР
Козаногина Н.В.

(подпись, Ф.И.О., должность: координаты для связи уполномоченного представителя объекта)

Утверждаю
Заведующий МДОУ
«Детский сад комбинированного
вида № 25»



Т.А.О. Фролова
2021г

АКТ ОБСЛЕДОВАНИЯ
объекта социальной инфраструктуры
К ПАСПОРТУ ДОСТУПНОСТИ ОСИ № 01

ТУЛЬСКАЯ ОБЛАСТЬ

"16" августа 2021 г

Наименование территориального образования субъекта Российской Федерации

1. Общие сведения об объекте

- 1.1. Наименование (вид) объекта : нежилое помещение – детский сад
- 1.2. Адрес объекта: 301241, Тульская обл., г. Щекинский район, г. Щекино, ул. Южная, д.14.
- 1.3. Сведения о размещении объекта:
 - отдельно стоящее здание 2 этажей, общей площадью 614,7 кв. м
 - наличие прилегающего земельного участка (да): 17 789,76 кв. м
- 1.4. Год постройки здания 1965 г, последнего капитального ремонта 1983г.
- 1.5. Дата предстоящих плановых ремонтных работ: текущего 2022г., капитального 2022-2025г.
- 1.6. Название организации (учреждения), (полное юридическое наименование – согласно Уставу, краткое наименование): Муниципальное дошкольное образовательное учреждение «Детский сад комбинированного вида № 25» (МДОУ «Детский сад комбинированного вида №25»).
- 1.7. Юридический адрес организации (учреждения): Тульская обл., г. Щекино, ул. Южная, д.14.

2. Характеристика деятельности организации на объекте
(по обслуживанию населения)

На официальной ВЭБ странице учреждения, в доступной для инвалидов форме, в специальном разделе «Информация для инвалидов и маломобильных посетителей» разместить информацию:

- о доступности остановок общественного транспорта для МГН и расписании маршрутов общественного транспорта для посещения учреждения;

- о доступности стоянок (парковок) личного транспорта для инвалидов;

- о доступности маршрутов передвижения от остановок общественного транспорта и стоянок личного автотранспорта до доступного для инвалидов входа;
- о доступности и условиях вызова персонала для предоставления оказания ситуационной помощи инвалидам;
- о порядке и перечне предоставления услуг ситуационной помощи всем категориям инвалидам;
- о доступности услуг учреждения для всех категорий инвалидов;
- о порядке подачи и рассмотрения жалоб и предложений от посетителей с инвалидностью;
- контактные адреса для получения в доступной форме необходимой справочной информации инвалидами и МГН по вопросам посещения и обслуживания.

2. Состояние доступности объекта

3.1 Путь следования к объекту пассажирским транспортом

Остановка «Нарсуд», Маршрутное такси № 2,5,124,144

(описать маршрут движения с использованием пассажирского транспорта)

- наличие адаптированного пассажирского транспорта к объекту: нет

3.2 Путь к объекту от ближайшей остановки пассажирского транспорта:

3.2.1 Расстояние до объекта от остановки транспорта 100 м

3.2.2 Время движения (пешком) 2 мин.

3.2.3 Наличие выделенного от проезжей части пешеходного пути: есть

3.2.4 Перекрестки: (*нерегулируемые; регулируемые, со звуковой сигнализацией, таймером*); нерегулируемые

3.2.5 Информация на пути следования к объекту: *акустическая, тактильная, визуальная*; нет

3.2.6 Перепады высоты на пути: нет

Их обустройство для инвалидов на коляске: есть

3.3. Организация доступности объекта для инвалидов – форма обслуживания

№ п/п	Категория инвалидов (вид нарушения)	Вариант организации доступности объекта (формы обслуживания)*
1.	Все категории инвалидов и МГН	ДУ
	<i>в том числе инвалиды:</i>	
2	передвигающиеся на креслах-колясках	ДУ
3	с нарушениями опорно-двигательного аппарата	ДУ
4	с нарушениями зрения	ДУ
5	с нарушениями слуха	А
6	с нарушениями умственного развития	А

* - указывается один из вариантов: «А», «Б», «ДУ», «ВНД»

3.4. Состояние доступности основных структурно-функциональных зон

№ п/п	Основные структурно-функциональные зоны	Состояние доступности, в том числе для основных категорий инвалидов**	Приложение	
			№ на плане	№ фото
1	Территория, прилегающая к зданию (участок)	ДП-И(К,О,Г,У)	1	1-8
2	Вход (входы) в здание	ДЧ-И(О,Г,У)	1,2	9-12
3	Путь (пути) движения внутри здания (в т.ч. пути эвакуации)	ДЧ-И(О,Г,У)	2	12-33
4	Зона целевого назначения здания (целевого посещения объекта)	ДЧ-И(О,Г,У)	2	34-66
5	Санитарно-гигиенические помещения	ДЧ-И(О,Г,У)	2	67-83
6	Система информации и связи (на всех зонах)	ДЧ-И(О,Г,У)	1,2	—
7	Пути движения к объекту (от остановки транспорта)	ДП-В	—	1,2,3

** Указывается: ДП-В - доступно полностью всем; ДП-И (К, О, С, Г, У) – доступно полностью избирательно (указать категории инвалидов); ДЧ-В - доступно частично всем; ДЧ-И (К, О, С, Г, У) – доступно частично избирательно (указать категории инвалидов); ДУ - доступно условно, ВНД - недоступно

3.5. ИТОГОВОЕ ЗАКЛЮЧЕНИЕ о состоянии доступности ОСИ: ДЧ-И(О,Г,У)

Объект доступен полностью для инвалидов с нарушением интеллекта
ДП- (У)

4. Управленческое решение (проект)

4.1. Рекомендации по адаптации основных структурных элементов объекта:

№ п \п	Основные структурно-функциональные зоны объекта	Рекомендации по адаптации объекта (вид работы)*
1	Территория, прилегающая к зданию (участок)	Текущий ремонт
2	Вход (входы) в здание	Капитальный ремонт
3	Путь (пути) движения внутри здания (в т.ч. пути эвакуации)	Капитальный ремонт Индивидуальное решение ТСР
4	Зона целевого назначения здания	Капитальный ремонт

	(целевого посещения объекта)	
5	Санитарно-гигиенические помещения	Капитальный ремонт
6	Система информации на объекте (на всех зонах)	Текущий ремонт
7	Пути движения к объекту (от остановки транспорта)	Текущий ремонт
8	Все зоны и участки	Капитальный ремонт

* - указывается один из вариантов (видов работ): не нуждается; ремонт (текущий, капитальный); индивидуальное решение с ТСР; технические решения невозможны – организация альтернативной формы обслуживания

4.2. Период проведения работ 2022-2025гг

в рамках исполнения: **плановых мероприятий**

(указывается наименование документа: программы, плана)

4.3 Ожидаемый результат (по состоянию доступности) после выполнения работ по адаптации ДПВ

Оценка результата исполнения программы, плана (по состоянию доступности) ДПВ

4.4. Для принятия решения требуется, не требуется *(нужное подчеркнуть)*:

4.4.1. Согласование на комиссии МДОУ «Детский сад комбинированного вида № 25»

(наименование Комиссии по координации деятельности в сфере обеспечения доступной среды жизнедеятельности для инвалидов и других МПН)

4.4.2. согласование работ с надзорными органами *(в сфере проектирования и строительства, архитектуры, охраны памятников, другое - указать)*

4.4.3. техническая экспертиза; разработка проектно-сметной документации;

4.4.4. согласование с вышестоящей организацией (собственником объекта);

4.4.5. согласование с общественными организациями инвалидов;

4.4.6. другое .

Имеется заключение уполномоченной организации о состоянии доступности объекта *(наименование документа и выдавшей его организации, дата)*, прилагается *№ 71-П от 20.10.2022*

4.5. Информация может быть размещена (обновлена) на Карте доступности субъекта Российской Федерации: zhit-vmeste.ru

(наименование сайта, портала)

5. Особые отметки

ПРИЛОЖЕНИЯ:


Результаты обследования:

- | | |
|--|---------|
| 1. Территории, прилегающей к объекту | на 4 л. |
| 2. Входа (входов) в здание | на 7 л. |
| 3. Путей движения в здании | на 9 л. |
| 4. Зоны целевого назначения объекта | на 7 л. |
| 5. Санитарно-гигиенических помещений | на 4 л. |
| 6. Системы информации (и связи) на объекте | на 3 л. |
| 7. Планы БТИ | на 2 л. |

Результаты фотофиксации на объекте 83 фото
Другое (в том числе дополнительная информация о путях движения к объекту) нет

Руководитель
рабочей группы

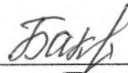
Заместитель заведующего по УВР Козаногина Н.В.
(Должность. Ф.И.О.)



(Подпись)

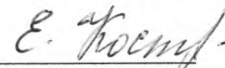
Члены рабочей группы

Заведующий хозяйством Бакутина С.Ф.
(Должность. Ф.И.О.)



(Подпись)

Учитель-логопед Костенко Е.Л.
(Должность. Ф.И.О.)



(Подпись)

В том числе:

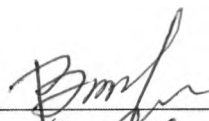
Представители общественных организаций инвалидов
эксперты по доступной среде:

Васин Н.А.

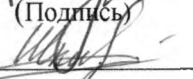
(Должность. Ф.И.О.)

Шишкарева Н.Н.

(Должность. Ф.И.О.)



(Подпись)



(Подпись)

Управленческое решение согласовано «17» августа 2021 г. (протокол № 01)
Комиссией (название) по обследованию и паспортизации: МДОУ «Детский сад комбинированного вида № 25».

Закончено № 71-п
от 17.08.21



А.В. Шибанов

**Муниципальное дошкольное образовательное учреждение детский сад
комбинированного вида № 25 МДОУ «Детский сад комбинированного вида № 25»
по адресу: 301241, Тульская область, город Щекино, ул. Южная,
дом 14**

I. Результаты обследования:

1. Территории, прилегающей к зданию (участка)

Наименование функционально-планировочного элемента	Наличие элемента			Выявленные нарушения и замечания		Работы по адаптации объектов	
	есть/нет	№ на плане	№ фото	Содержание	Значимое для инвалида (категория)	Содержание	Виды работ
Вход (входы) на территорию	есть		3	Отсутствует информационный уличный стенд.	С,У	Рекомендуется установить информационный уличный стенд на высоте 1,5-4,0м. Буквы и цифры знаков должны иметь отношение ширины к высоте от 3:5 до 1:1, а отношение штрихов к их высоте – от 1:5 до 1:10. Высота прописных букв должна быть не менее 7,5 см. При использовании цвета необходимо учитывать особенности людей, которые не различают цвета.	Текущий ремонт
			3,4	Калитка не выделена контрастно по отношению к воротам.	С,У	Калитку по периметру выделить контрастным цветом по отношению к цвету забора (воротам).	Текущий ремонт
Путь (пути) движения на территории	есть		7,8	Отсутствует доступ для инвалидов к игровым площадкам. Присутствует перепад высот по отношению к тротуару.	К,О,С	Рекомендуется предусмотреть подход к игровым площадкам и верандам. Высоту бортовых камней (бордюров) по краям пешеходных путей на участке вдоль газонов и озелененных площадок следует	Текущий ремонт

				Высота бордюрного камня 0,15м		принимать не менее 0,05 м. Оборудовать бордюрный камень съездом с уклоном 1:10 (10%) при этом наклонная часть съезда не должна находиться на основной пешеходной части. СП.59.13330 2020 п.5.1.5	
			5,6	Отсутствуют указатели направления к доступному входу для инвалидов и МГН	К,С,У	Предусмотреть указатели направления движения к доступному входу для инвалидов и МГН на объект. Указатели направления движения расположить на высоте 1,5-2.5м в ключевых местах согласно схеме движения (на перекрестках и зонах прямой видимости) СП 59 13330 2020 п.5.1.1, 5.1.3	Текущий ремонт
			7	Высота порогов веранд от 0,05м до 0,1м	К,О,С, У	Рекомендуется предусмотреть подход к игровым площадкам и верандам. Высоту бортовых камней (бордюров) по краям пешеходных путей на участке вдоль газонов и озелененных площадок следует принимать не менее 0,05 м. Оборудовать бордюрный камень съездом с уклоном 1:10 (10%) при этом наклонная часть съезда не должна находиться на основной пешеходной части. СП.59.13330 2020 п.5.1.9	Текущий ремонт
			5	Не оборудованы места отдыха для инвалидов и МГН	О,С,У	Рекомендуется оборудовать места отдыха для инвалидов скамьями с опорой для спины и подлокотниками. СП.59.13330 2020 п.5.3.13, 6.4.4	Текущий ремонт
			7	Игровые	С,У,О	Рекомендуется	Текущий

			8	площадки не имеют специального покрытия		оснастить детские игровые площадки ударопоглощающим покрытием согласно ГОСТ 33602- 2016	ий ремонт
13	Лестница (наружная)	нет					
14	Пандус (наружный)	нет					
15	Автостоянка и парковка	нет	1, 2	Не оборудованы места для парковки автомобилей инвалидов	К,С,О, У,Г	Оборудовать парковочные места для автотранспорта инвалидов из расчета 10% от всех мест, но не менее одного, размерами 3.6м X 6,0м. Рекомендуется предусмотреть горизонтальную разметку зон безопасности, для доступа к багажнику и автомобилю с подъемником сзади. Ширина зоны безопасности 1.2м. Расположение зон безопасности: сзади вне зоны движения и сбоку между специальными парковочными местами.(параллельные полосы белого или желтого цвета. Специализированные парковочные места, расположить рядом с основным входом на объект. Оборудовать вертикальным знаком каждое парковочное место для инвалидов и «дублирование дорожного знака «Инвалиды» на асфальтовом покрытии белым цветом, размерами 0.8м x 1.6м. (Гост 51256-2018)в соответствии с ГОСТ Р 52289, ПДД, ГОСТ 12.4.026, согласно СП	Текущий ремонт <i>Письмо в администрацию МО</i>

Общие
требования к
зоне

Привести в соответствие с СП59.13330.2020, СП 42.13330.2015, Гост 51256, ПДД, ГОСТ 12.4.026

II. Заключение по зоне:

Наименование структурно-функциональной зоны	Состояние доступности* (к пункту 3.4 Акта обследования ОСИ)	Приложение		Рекомендации по адаптации (вид работы)** к пункту 4.1 Акта обследования ОСИ
		№ на плане	№ фото	
Территории, прилегающей к зданию	ДП-И(О,Г,У,К)		1-8	Текущий ремонт Письмо в администрацию МО


* указывается: ДП-В - доступно полностью всем; ДП-И (К, О, С, Г, У) - доступно полностью избирательно (указать категории инвалидов); ДЧ-В - доступно частично всем;

ДП-И (К, О, С, Г, У) - доступно частично избирательно (указать категории инвалидов); ДУ - доступно условно; ДН - недоступно

** указывается один из вариантов: не нуждается; ремонт (текущий, капитальный); индивидуальное решение с ТСР; технические решения невозможны - организация альтернативной формы обслуживания

Комментарий к заключению:

I. Результаты обследования:
2. Входа (входов) в здание

№ п/п	Наименование функционально-планировочного элемента	Наличие элемента		Выявленные нарушения и замечания		Работы по адаптации объектов		
		есть/нет	№ на плане	№ фото	Содержание	Значим о для инвали да (категория)	Содержание	Виды работ
21	Лестница (наружная)	есть		9	Отсутствуют предупреждающие тактильные указатели	С,У	Перед внешней лестницей обустроить предупреждающие тактильно-контрастные указатели «Внимание опасность» глубиной 0,5-0,6 на расстоянии 0,3 м от внешнего края проступи верхней и нижней ступеней. (п 5.1.10 СП 59.13330.2020) ГОСТ 52875-2018)	Текущий ремонт
				9 10	Контрастно не выделены проступи краевых ступеней	С,У	Обустроить на проступях краевых ступеней лестничного марша одну или несколько полос, контрастных с поверхностью ступени, (например, желтого цвета), имеющих общую ширину 0,08-0,1м. Расстояние между контрастной полосой и краем проступи - 0,03-0,04м  п. 5.1.12 СП59.13330.2020	Текущий ремонт
				9 10	Ступени лестничного марша не одинаковые по высоте.		Оборудовать все ступени лестниц в пределах одного марша одинаковыми по форме в плане, по размерам ширины проступи и высоты подъема	Текущий ремонт

						<p>ступеней. Поперечный уклон ступеней должен быть не более 2%. Ширину проступей следует принимать от 0,35 до 0,4 м (или кратно этим значениям), высоту подступенка - от 0,12 до 0,15 м. (п.6.2.8 СП59.13330.2020)</p>	
			9	Отсутствуют поручни с двух сторон.	О,С,У	<p>Лестничные марши должны быть оборудованы поручнями с двух сторон. Поручни следует располагать на высоте 0,9 м, Поручень перил с внутренней стороны лестницы должен быть непрерывным по всей ее высоте. На боковой, внешней по отношению к маршу, поверхности поручней должны предусматриваться рельефные обозначения этажей, а также предупредительные полосы об окончании перил. Рекомендуется оборудовать лестницу поручнем округлого сечения диаметром от 0,04 до 0,06 м с завершающими горизонтальными частями, длиннее марша лестницы на 0,3 м (допускается от 0,27 до 0,33 м) с не травмирующим завершением. Предусмотреть ширину лестничного марша не менее 1.35м. (п. 6.2.11 СП 59.13330.2020, Требования к стационарным опорным устройствам.</p>	Текущий ремонт
			9	Отсутствует	К,О,С,	Перед лестничным	Текущ

				кнопка вызова помощи инвалидам	У	маршем на высоте 0.85м - 1,3м установить кнопку вызова персонала для оказания ситуационной помощи. Кнопку вызова установить на контрастном фоне с обозначением знаком 0.15*0.15м, на высоте 0.9-1.5м. Рекомендуется установить кнопку вызова слева от лестничного марша на бетонном ограждении лестницы.	ий ремонт
11	Пандус (наружный)	нет	9	Лестничный марш не продублирован пандусом	К,О	<p>Продублировать лестницу пандусом с уклоном 1:20. (п.п.5.1.12 СП59.13330.2020)</p> <p>Расчетная длина наклонной части пандуса должна составлять не менее 16,0м. без учета разворотных (горизонтальных) площадок 1.5мX 1.5м.</p> <p>Пандус должен иметь двустороннее ограждение, на высоте 0,9м и 0,7м. (технические требования к опорным стационарным устройствам ГОСТ Р 51261-99). Расстояние между поручнями пандуса должно быть в пределах 0,9-1,0м.</p> <p>Верхний и нижний поручни пандуса должны находиться в одной вертикальной плоскости (п.5.1.15. СП59.13330.2020). По продольным краям марша пандуса следует устанавливать бортики высотой не менее 0,05м., для предотвращения</p>	Капитальный ремонт

						<p>соскальзывания ноги или трости. Поверхность пандуса должна быть нескользкой, выделенной цветом или текстурой, контрастной относительно прилегающей поверхности. Либо установить подъемное устройство (наклонный или вертикальный подъемник, лифт и т.п.) предусмотреть беспрепятственный подъезд к подъемному устройству с горизонтальными площадками в верхнем и нижнем положении подъемного устройством диаметром не менее 1.6м. Рекомендуется до адаптационных мероприятий при оказании помощи инвалидам предусмотреть инвентарный (переносной) пандус шириной не менее 0.8м и длиной не менее 2.5м</p>	
2.3	Входная площадка (перед дверью)	есть	10	Размеры входной Площадки 1,18м*1,9м	К,О,	При оборудовании пандуса предусмотреть входную площадку размерами не менее 2.2м*2.2м	Текущий ремонт
2.4	Дверь (входная)	есть	10	Перед входной дверью отсутствует тактильный указатель	С,У	Предусмотреть на входной площадке перед дверью тактильные указатели размерами 0,5мX0,5м на расстоянии 0.9м от дверного проема или оборудовать площадку грязесборными решетками с шириной просветов ячеек не более 0,013 м, длиной - 0,015 м; диаметр	Текущий ремонт

						<p>круглых ячеек не должен превышать 0,018 м, по размерам и расположению тактильных указателей ГОСТ Р 52875, СП 59.13330 2020 п.6.1.8</p>	
			9	Отсутствует информационная тактильная табличка	С	<p>Установить информационную тактильную таблицу с названием организации и режимом работы для людей с нарушением зрения с использованием рельефных знаков, символов, а также рельефно-точечного шрифта Брайля, на высоте от 1,2 до 1,6 м и на расстоянии 0,1 м-0,6 м от центра таблички до края дверного проема с учетом п. 6.2.1.5, 6.2.1.6 ГОСТ Р 51671-2020. Расположение информационной таблички должно позволять инвалиду приближаться к ней на расстояние до 0,08 м, чему не должны мешать выступающие конструктивные и декоративные элементы стен или распахивающаяся дверь. (п. 6.5.9, 6.5.1, 6.5.2 СП 59.13330.2020, п.6.2.1.4 – 6.2.1.6, 6.2.1.16, 6.2.1.17, 6.4.1 – 6.4.5 ГОСТ Р 51671-2020).</p>	Текущий ремонт

			9	На входных дверях отсутствует знак, указывающий на доступность здания.	К,Г,С	Рекомендуется установить знаки, указывающие на доступность объекта  (п. 6.5.1 СП 59.13330.2020; п. 4.3.7 ГОСТ Р 52131-2019).	Текущий ремонт
			10	Высота порогов 0,06-0,08м	К,О,С, У	Обеспечить высоту порога входной двери не более 0,014м (п. 6.2.4 СП 59.13330.2020). До момента адаптации дверного проема оборудовать дверной проем мобильными пандусами. Например 	Текущий ремонт
			9	Отсутствуют световые маяки (габариты дверей)	С,У,Г	Рекомендуется предусмотреть использование световых маячков (ГОСТ Р 12.4.026) на высоте 1.5-2.5м СП 59.13330.2020 п.6.5.2	Текущий ремонт
			9	Ширина входной двери 0,82м	К,О,	Обеспечить ширину входного дверного проема в свету не менее 0,9 м (п.6.1.5 СП 59.13330.2020).	Капитальный ремонт
			9	Отсутствует контрастное выделение ручек относительно дверного полотна	С,У	Дверные ручки выделить контрастным цветом относительно дверного полотна	Текущий ремонт
25	Тамбур	есть	11	Размеры тамбуров 1,18*1,9м	К,О,С, У	Глубина тамбуров и тамбур-шлюзов при прямом движении и одностороннем открывании дверей должна быть не менее 2,45м при ширине не менее 1,6м	Капитальный ремонт
			12	Дверь	К,О,С,	После капитального	Текущий

				одностворчатая шириной 0,78м	У	ремонта предусмотреть ширину рабочей створки не менее 0,9м в свету	ий ремонт
			11	Высота порогов 0,05м	К,О,С, У	До капитального ремонта предусмотреть использование приставных или перекатных пандусов. При капитальном ремонте предусмотреть высоту порогов не более 0,014 м.	Текущий ремонт
			12	Дверные ручки контрастно не выделены по отношению к дверному полотну	К,О,С, У	Предусмотреть контрастное выделение ручек относительно дверного полотна	Текущий ремонт
			12	Дверные ручки шарообразной формы.	К,О,С, У	Установить на дверях кабинетов, групп ручки нажимного типа либо С- и П-образного вида. Предусмотреть выделение ручек цветом контрастным по отношению к цвету двери.	Текущий ремонт
Общие требования к зоне	Привести в соответствие с СП 59.13330.2020						

II Заключение по зоне:

Наименование структурно-функциональной зоны	Состояние доступности* (к пункту 3.4 Акта обследования ОСИ)	Приложение		Рекомендации по адаптации (вид работы)** к пункту 4.1 Акта обследования ОСИ
		№ на плане	№ фото	
Входа (входов) в здание	ДЧ -И(О,Г,У)		9-12	Капитальный ремонт

* указывается: ДП-В - доступно полностью всем; ДП-И (К, О, С, Г, У) - доступно полностью избирательно (указать категории инвалидов); ДЧ-В - доступно частично всем;

ДЧ-И (К, О, С, Г, У) - доступно частично избирательно (указать категории инвалидов); ДУ - доступно условно. ВНД - недоступно

** указывается один из вариантов: не нуждается; ремонт (текущий, капитальный); индивидуальное решение с ТСР; технические решения невозможны - организация альтернативной формы обслуживания

Комментарий к заключению:

Провести обучение персонала.

Предусмотреть оказание ситуационной помощи при входе на объект для каждой категории инвалидов и МГН.

I. Результаты обследования:

3. Пути (путей) движения внутри здания (в т. ч., пути эвакуации)

Наименование функционально-планировочного элемента	Наличие элемента			Выявленные нарушения и замечания		Работы по адаптации объектов	
	есть/нет	№ на плане	№ фото	Содержание	Значимое для инвалида (категория)	Содержание	Виды работ
Коридор (вестибюль, зона ожидания, галерея, балкон)	есть		12	При входе отсутствует тактильно-звуковая мнемосхема с навигацией внутри объекта	С,Г,У	Установить тактильно мнемосхему (тактильно звуковую) с навигацией внутри объекта справа при входе на объект на высоте 0,85-1,1 м. с углом наклона 30-45 градусов или на высоте 1.4-1.6м на вертикальной опоре (стене), отображающих информацию о доступных помещениях в здании, не мешающих основному потоку посетителей.	Текущий ремонт
			13 14 15	Коридоры не оборудованы настенными поручнями для вспомогательного передвижения инвалидов.	О,С,У	Рекомендуется оборудовать настенными поручнями пути движения по коридорам на свободных участках	Текущий ремонт
			13 14 15	Отсутствуют указатели направления движения для инвалидов с названием конечной цели	К,О,С, Г,У	Рекомендуется предусмотреть указатели направления движения для инвалидов и МГН с названием конечной	Текущий ремонт

						<p>цели на высоте 1.5-2.0м и продублировать тактильными знаками размерами 0.15*0.15м на высоте 1.2-1.6м (ГОСТ 51671-2015) обустроить пристенные поручни с не травмирующими окончаниями вдоль путей движения, на уровне 0,9м от пола, на свободных от оборудования местах.</p>	
			12	<p>Не предусмотрено специальное место для отдыха/ожидания для собаки - поводья</p>	С	<p>Предусмотреть для собаки - поводья специальное место для отдыха/ожидания, минимальный размер которого составляет 1,5 кв. м с возможностью фиксации собаки на свободном поводке. Место отдыха/ожидания собаки - поводья должно быть защищенным от холода (сквозняков) и перегрева (вдали от обогревающих приборов, ограждено от прямых лучей солнца), и не должно располагаться на проходе. Рекомендуются обеспечить зону отдыха/ожидания чистой подстилкой и не переворачиваемой поилкой для воды. Обеспечение водой осуществляется из водопровода, качество воды должно соответствовать</p>	Текущий ремонт

						ГОСТу. Допуск собаки - поводыря в учреждение возможен только при наличии документа, подтверждающего её специальное обучение и выдаваемого по форме и в порядке, утвержденном Приказом Минтруда России от 22.06.2015 № 386н «Об утверждении формы документа, подтверждающего специальное обучение собаки - проводника и порядка его выдачи». (ст 15 п7 ФЗ 181)	
3.2	Лестница (внутри здания)	есть	16 17	Отсутствует доступ на второй этаж для инвалидов на коляске	К	Оборудовать доступ на второй этаж подъемным устройством, лифтом, ступенькоходом и т.п.	Инд реш с ТСР
			16 17	Отсутствуют тактильные обозначения этажей на перилах	С	Рекомендуется нанести тактильные обозначения этажей на внутренней части перил.	Текущий ремонт
			16 17 23 24	Контрастно не выделены цветом краевые ступени	С,У	Выделить цветом (или фактурой) краевые ступени лестницы путем нанесения одной или несколько полос, контрастных с поверхностью ступеней, (например, желтого цвета), имеющих общую ширину в пределах 0,08-0,1 м. Расстояние между контрастной полосой и краем проступи - от 0,03 до 0,04 м. (п.5.1.12 СП	Текущий ремонт

						59.13330.2020).	
			16 17 23 24	Лестничные марши не оборудованы перилами с двух сторон.	О,С,У	Оборудовать лестничные марши перилами с двух сторон на уровне 0,9м с обеих сторон, обеспечив ширину лестничного марша не менее 1,35м	Текущий ремонт
33	Пандус (внутри здания)	нет					
34	Лифт пассажирский (или подъемник)	нет	16 17 23 24	Отсутствует свободный доступ на второй этаж для инвалидов с нарушением опорно-двигательного аппарата	К,О	Оборудовать доступ на второй этаж с помощью лифта, подъемного устройства любого типа, ступенькохода и другого оборудования	Капитальный ремонт Индивидуальное решение с ТСР
35	Дверь (межкоридорная)	есть	18	Ширина одностворчатых дверей 0,75 - 0,85м	К,О,С	Предусмотреть ширину дверей не менее 0,9м в свету.	Капитальный ремонт
			18	Дверные ручки на путях движения по коридорам не имеют контрастную окраску по отношению к дверному полотну.	С,У	Нанести контрастную окраску на дверные ручки, отличную от цвета дверного полотна.	Текущий ремонт
			18	Отсутствуют информационные таблички с указанием конечной цели направления движения	К,О,С, Г,У	Рекомендуется предусмотреть информационные таблички с указанием конечной цели направления движения либо этажа. Расположить их на высоте 1.2-1.6м	Текущий ремонт
36	Пути эвакуации (в т.ч. Зоны безопасности)	есть		Отсутствуют на планах эвакуации пути эвакуации для людей с инвалидностью.	К,О,У, С	Разработать и отразить на планах эвакуации пути эвакуации для людей с инвалидностью. При оформлении плана эвакуации учитывать, в том числе, особенности людей с	Текущий ремонт

						<p>дальтонизмом.</p> <p>Планы эвакуации с обозначенными путями эвакуации людей с инвалидностью расположить на высоте, доступной для визуального восприятия с кресла-коляски (низ на отметке не более 0,85м-1.3м от уровня пола (п.6.4.2 СП 59.13330.2020).</p>	
			23 24	<p>Не предусмотрен эвакуационный выход со второго этажа для инвалидов.</p>	К,О,С, УГ	<p>Рекомендуется предусмотреть доступный инвалиду на кресле коляски эвакуационный выход со второго этажа либо оборудовать пожаробезопасные зоны. Если с каждого из этажей здания невозможно обеспечить своевременную эвакуацию всех инвалидов за необходимое время, то следует предусматривать на этих этажах безопасные зоны с двухсторонней связью, в которых инвалиды могут находиться до их спасения пожарными подразделениями.</p> <p>Двери и стены на путях эвакуации оборудовать знаком Е 21 по ГОСТ Р 12.4.026 СП 59.13330 2020 п.6.2.25 До капитального ремонта рекомендуется использовать кресло «Самоспас».</p>	Капитальный ремонт
			29	Отсутствует	О,С,У	Оборудовать	Текущ

			30	поручень с двух сторон на внешних эвакуационных выходах.		эвакуационный лестничный марш поручнями с двух сторон на высоте 0,9м. Поручень перил с внутренней стороны лестницы должен быть непрерывным по всей ее высоте. Рекомендуется оборудовать лестницу поручнем округлого сечения диаметром от 0,04 до 0,06 м с завершающими горизонтальными частями, длиннее марша лестницы на 0,3 м (допускается от 0,27 до 0,33 м) с нетравмирующим завершением. (п.6.2.11 СП 59.13330.2020,) Требования к стационарным опорным устройствам	ий ремонт
			29 30	Ступени эвакуационных внешних маршей имеют разную высоту 0,11м-0,22м	О,С,У	Все ступени лестниц в пределах одного марша должны быть одинаковыми по форме, по размерам ширины проступи и высоты подъема ступеней. СП 59.13330.2020 п.5.1.12	Текущий ремонт
			25 26 27 28	Высота порогов эвакуационных выходов в дверных проемах более 0,014 м (0,1 м- 0,1м).	К, О, С	Обеспечить высоту порогов эвакуационных выходов не более 0,014м (п. 6.2.4 СП 59.13330.2020). До момента адаптации дверного проема оборудовать дверной проем мобильными пандусами.	Текущий ремонт Индивидуальное решение с ТСР
			29 30	На путях эвакуации присутствуют внешние	К,О,С, У	Продублировать лестничные марши эвакуационных выходов пандусом с	Капитальный ремонт

				лестничные марши не продублированные пандусом.		<p>уклоном 1:20. Покрытие пандусов должно быть из твердых материалов, ровным, не создающим вибрацию при движении по нему СП 59 13330 2020 п. 5.1.11 По продольным краям марша пандуса следует устанавливать бортики высотой не менее 0,05 м. Пандусы должны иметь двухстороннее ограждение с поручнями на высоте 0,9 и 0,7 м; верхний и нижний поручни пандуса должны находиться в одной вертикальной плоскости с границами проходной части пандуса (краем бортика). СП 59 13330 2020 п.5.1.16 В условиях темноты перила они должны иметь яркий контраст за счет применения фотолюминесцентных материалов либо источников искусственной подсветки. СП 59.13330 2020 п.6.2.29.</p>	
29 30				Краевые ступени лестниц эвакуационных выходов не выделены контрастным цветом.	С,У	<p>На проступях краевых ступеней лестничного марша обустроить одну или несколько полос, контрастных с поверхностью ступени, (например, желтого цвета), имеющих общую ширину 0,08-0,1м.</p>	Текущий ремонт

						Расстояние между контрастной полосой и краем проступи - 0,03-0,04м.	
			31 33	Присутствует одиночная ступень 0,12м	К,О,С, У	При капитальном ремонте демонтировать одиночные ступени с плавным понижением. До капитального ремонта оборудовать ступени съездом с уклоном 1:12 либо предусмотреть инвентарный (съёмный) приставной пандус.	Текущий ремонт
				На путях эвакуации отсутствуют звуковые оповещатели, указывающие направление движения	Г,У	Предусмотреть на путях эвакуации установку звуковых оповещателей, указывающих направление движения в случае экстремальных ситуаций СП 59.13330.2020 п.6.5.5	Текущий ремонт
			19 21 23 24	На эвакуационных выходах слабая освещенность	К,О,С, Г,У	Освещенность на путях эвакуации (в том числе в начале и конце пути) в зданиях общественного назначения следует повышать на одну ступень по сравнению с требованиями СП 52.13330. Перепад освещенности между соседними помещениями и зонами не должен быть более 1:4.	Текущий ремонт
Общие требования к зоне	Привести в соответствии с СП 59.13330.2020						

II Заключение по зоне:

Наименование структурно-функциональной зоны	Состояние доступности* (к пункту 3.4 Акта обследования)	Приложение		Рекомендации по адаптации (вид работы)** к пункту 4.1 Акта обследования ОСИ
		№ на плане	№ фото	

	ОСИ)			
Пути (путей) движения внутри здания (в т. ч., путей эвакуации)	ДЧ-И(О,Г,У)		12- 33	Капитальный ремонт Инд реш с ТСП

Классификация: ДП-В - доступно полностью всем; ДП-И (К, О, С, Г, У) - доступно полностью избирательно (указать категории инвалидов); ДЧ-В - доступно частично всем; ДЧ-И (К, О, С, Г, У) - доступно частично избирательно (указать категории инвалидов); ДУ - доступно условно. ВНД - недоступно

Указывается один из вариантов: не нуждается; ремонт (текущий, капитальный); индивидуальное решение с ТСП; технические решения невозможны - организация альтернативной формы обслуживания

Комментарий к заключению:

Рекомендуется предусмотреть подъемное устройство для доступа инвалидов и МГН на первый и второй этажи.

I Результаты обследования:

4. Зоны целевого назначения здания (целевого посещения объекта)

Наименование функционального-планировочного элемента	Наличие элемента			Выявленные нарушения и замечания		Работы по адаптации объектов	
	есть/нет	№ на плане	№ фото	Содержание	Значимое для инвалида (категория)	Содержание	Виды работ
<i>Кабинетная форма обслуживания</i>	есть		34, 35, 36, 37, 38	Отсутствуют информационные таблички с названием кабинетов, групп, выполненные рельефно-графическим и рельефно-точечным способом	С,У	Установить таблички с указанием назначения кабинета на высоте 1,2-1,6м от уровня пола, выполненные рельефно-графическим и рельефно-точечным способом, со стороны дверной ручки на расстоянии 0,1-0,5м от дверного проема. Расположение информационной таблички должно позволять инвалиду приближаться к ней на расстояние до 0,08 м, чему не должны мешать выступающие конструктивные и декоративные элементы стен, предметы мебели или распахивающаяся дверь (п. 6.5.9, 6.5.1, 6.5.2 СП 59.13330.2020, п.6.2.1.4 – 6.2.1.6, 6.2.1.16, 6.2.1.17, 6.4.1 – 6.4.5 ГОСТ Р 51671-2020).	Текущий ремонт
			36	Ручки на дверях	С,О,У	Установить на дверях	Текущ

			37 38	кабинетов, групп ненажимного типа,		кабинетов, групп ручки нажимного типа либо С- и П-образного вида. Контрастно выделить цветом дверные ручки.	ий ремонт
			39 40 41 61	Присутствуют пороги высотой 0,02м-0,06м	К,О,С	Обеспечить высоту порогов не более 0,014м (п. 6.2.4 СП 59.13330.2020). До момента адаптации дверного проема оборудовать дверной проем мобильными пандусами. Например:	Текущ ий ремонт Индив идуаль ное решени е с ТСР
			34- 38	Ширина дверей 0,72м- 0,8м	К,О	Предусмотреть ширину дверных проемов не менее 0,9м в свету. (допустимая ширина на внутренних дверных проемов 0.8м в свету.	Капита льный ремонт
			35 36 37 38	Дверные ручки контрастно не выделены относительно дверного полотна	С	Предусмотреть выделение ручек цветом контрастным по отношению к цвету двери.	
<i>Медицинский кабинет, изолятор</i>	ест ь		56	Ширина дверных проемов 0,7- 0,75м в свету	К,О,С	Рекомендуется предусмотреть ширину дверного проема не менее 0,9м в свету.	Текущ ий ремонт
			56	Дверные ручки шарообразной формы, что не позволяет инвалиду управлять одной рукой	К,О,С, У	Установить на двер кабинета ручки нажимного типа либо С- и П-образного вида.	Текущ ий ремонт
			56	Вход в кабинет не оборудованы световым сигнализатором вызова пациента	К,О,С, Г,У	Вход в кабинет оборудовать световыми сигнализаторами вызова пациента	Текущ ий ремонт
			59	Отсутствует акустическая системы информации,	К,Г,С, У	Обеспечить медицинский блок мобильной системой усиления звука (портативной	Текущ ий ремонт

						индукционной петлей), системой онлайн-связи с сурдопереводчиком или специалистом, владеющим русским жестовым языком (п.8.7.6 СП 59.13330.2020)	
			57 58	Кушетка и кровать не оборудованы опорами для самоподнимания	К,О	Оборудовать не менее 1 кушетки или кровати опорами для самоподнимания, в т.ч. линейными или угловыми поручнями.	Текущий ремонт
<i>Логопед</i>	есть		60	Ширина двери в свету 0,74м	К,О	Предусмотреть ширину дверных проемов не менее 0,9м в свету. СП.59.13330 2020 п.6.1.5	Капитальный ремонт
			63	Отсутствуют разворотные площадки для инвалидов колясочников.	К,О	Произвести расстановку мебели с учетом проходов и разворотных площадок диаметром 1,4м.	Организационные мероприятия.
			62 63	Кабинет не полностью оборудован для занятий с детьми инвалидами.	К,О,С, У,Г	Предусмотреть возможность оснащения кабинета системой усиления звука(переносной индукционной петлей), видеоувеличителем, метроном, инструментами для удержания языка, интерактивными комплексами с коррекционно-логопедической направленностью, антивандальным зеркалом и т.п.	Текущий ремонт
<i>Игровые комнаты совмещены со спальней</i>	есть		42 43 44 45 46 47	Не оборудованы и не обозначены места для детей-инвалидов	К,О,С, У	Оборудовать места для детей-инвалидов. В игровом (учебном) помещении при проведении занятий первые столы в ряду у окна и в среднем ряду следует предусмотреть для детей с недостатками зрения и дефектами слуха, а для детей, передвигающихся в	Текущий ремонт

						кресле-коляске, выделить один-два первых стола в ряду у дверного проема. Рекомендуется в подготовительных группах использовать в учебном/ игровом процессе видео аппаратуру, интерактивные доски, проекторы, вычислительные комплексы с электронными образовательными ресурсами согласно Приказам Минобрнауки России от 17.10.13 №1155 и от 05.04.17 №301	
			42 43 44 46 47	Отсутствует специализированная мебель для инвалидов.	К,О	Рекомендуется предусмотреть специализированные столы трансформеры и стулья с подлокотниками для детей-инвалидов.	Текущий ремонт
			42 43 45 53 54	Отсутствуют обозначенные границы игровых зон	С,О,У	Рекомендуется для слабовидящих детей границы игровых площадок обозначить рельефными наклеивающимися полосами, либо использовать границы коврового покрытия	Текущий ремонт
			44 48 53	Вдоль стен игровых комнат расположено спальное оборудование		Рекомендуется при оборудовании места для инвалида колясочника предусмотреть высоту яруса не более 0.45м и расположение места – ближайшее к выходу с около кроватным пространством, свободной зоной диаметром не менее 1.4м.	Текущий ремонт
			48	В комнатах присутствует перепад высот пола высотой		Оборудовать перепад высоты пола плавным понижением 1:20	Текущий ремонт

				0,04м.			
Спальные помещения	есть		54 55	В спальнях не предусмотрено свободное пространство у кроватей	К	Обеспечить свободное пространство в спальном помещении для инвалида-колясочника у кровати диаметром не менее 1,4 м Предусмотреть ширину прохода между кроватями не менее 1,2м	Текущий ремонт
Раздевалки в группах	есть		49 50 51 52	Не предусмотрены шкафы для инвалидов	К,О,С, Г,У	Рекомендуется предусмотреть индивидуальные шкафы (не менее двух) высотой не более 1,7м, в т. ч. для хранения костылей и протезов, а для инвалида-колясочника с краю раздевалки предусмотреть разворотную площадку d= 1,4м и скамью длиной не менее 3м, шириной не менее 0,7м и высотой от пола не более 0,5м. Вокруг скамьи должно быть обеспечено свободное пространство для подъезда кресла-коляски. При невозможности устройства островной скамьи следует предусматривать вдоль одной из стен установку скамьи размером не менее 0,6х2,5м. Размер прохода между скамьями в общих раздевальных должен составлять не менее 1,2м Высота крючков для размещения одежды, костылей и др. приспособлений должна быть не более	Текущий ремонт

				49 50 51 52	Нумерация шкафов не выполнена рельефным шрифтом	С,У	1,1м Рекомендуется нумерацию доступных шкафов в раздевалках выполнить рельефным шрифтом по форме согласно архитектурному образу объекта. Разместить алгоритм процесса одевания (раздевания) верхней одежды в доступной для детей форме и тактильном виде.	Текущий ремонт
2	Зальная форма обслуживания (Музыкальный зал)	есть		64	Отсутствуют таблички с названием зоны, выполненные рельефно-графическим и рельефно-точечным способом	С	Установить таблички с названием зоны на высоте 1,4м-1,6м, выполненные рельефно-графическим и рельефно-точечным способом, со стороны дверной ручки на расстоянии 0,1-0,5м от дверного проема.	Текущий ремонт
				64	Ширина дверного проема 0,75м	К,О,С, У	Рекомендуется предусмотреть ширину дверных проемов не менее 0,9м. в свету	Капитальный ремонт
				65	Присутствует порог 0,06м	К,О,С	До капитального ремонта на порогах дверных проемов использовать перекатные или приставные пандусы. После капитального ремонта предусмотреть высоту порогов не более 0,014м	Текущий ремонт
				66	Зал не оснащен системой усиления звука, тифлотехническими приборами. Не выделено место для инвалида	Г,С,У	Оборудовать музыкальный зал индукционной петлей, установить тифлотехнические приборы, предусмотреть звуковое и визуальное дублирование информации. Выделить место для расположения сурдопереводчика с локальным освещением. На время проведения массовых мероприятий предусмотреть скамью со спинкой и	Текущий ремонт

						подлокотником для размещения инвалида с ОДА установить знак «инвалида». Места для инвалидов размещать вблизи эвакуационного выхода.	
43	Прилавочная форма обслуживания	нет					
44	Форма обслуживания с перемещением по маршруту	нет					
45	Кабина индивидуально го обслуживания	нет					
	Общие требования к зоне	Привести в соответствии с СП 59.13330.2020					

нуждается: ДП-В - доступно полностью всем; ДП-И (К, О, С, Г, У) - доступно полностью избирательно (указать инвалидов); ДЧ-В - доступно частично всем; ДЧ-И (К, О, С, Г, У) - доступно частично избирательно (указать

II Заключение по зоне:

Наименование структурно-функциональной зоны	Состояние доступности* (к пункту 3.4 Акта обследования ОСИ)	Приложение		Рекомендации по адаптации (вид работы)** к пункту 4.1 Акта обследования ОСИ
		№ на плане	№ фото	
Зоны целевого назначения (целевого посещения объекта)	ДЧ-И (О,Г,У)		34-66	Капитальный ремонт

нуждается: ДУ - доступно условно. ВНД - недоступно

нуждается один из вариантов: не нуждается; ремонт (текущий, капитальный); индивидуальное решение с ТСП; другие решения невозможны - организация альтернативной формы обслуживания


комментарий к заключению:

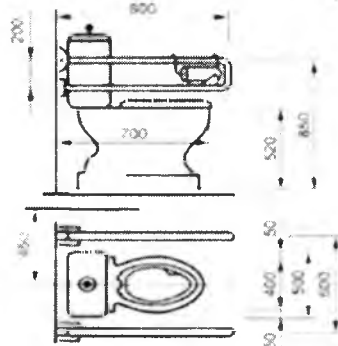
Рекомендуется использовать имеющееся телекоммуникационное оборудование в коммуникационных целях.

Название кабинетов, групп и залов рекомендуется выполнить на табличках с темным фоном в архитектурном стиле объекта.

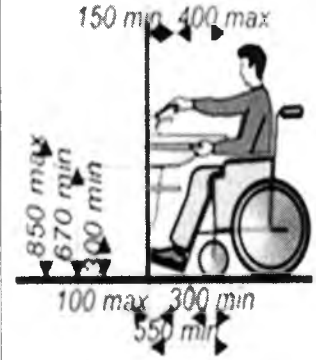
I Результаты обследования:
5. Санитарно-гигиенических помещений

№ п/п	Наименование функционально-планировочного элемента	Наличие элемента			Выявленные нарушения и замечания		Работы по адаптации объектов	
		есть/нет	№ на плане	№ фото	Содержание	Значимо для инвалида (категория)	Содержание	Виды работ
5.1	Туалетная комната	есть		67-83	Отсутствуют доступные санитарно-гигиенические кабины для инвалидов и МГН в общих уборных	К,О,С, У	Предусмотреть 5% доступных кабин в общих уборных (не менее 1 в каждом блоке уборных. Доступная кабина в общей уборной должна иметь размеры в плане не менее, м: ширина - 1,65, глубина - 1,8, СП.59.13330 2020 п.6.3.1,6.3.2	Капитальный ремонт
				67 68 69 70 71	Ширина дверных проемов 0,55м.-0,75м	К,О,С, У	Предусмотреть ширину дверных проемов не менее 0,9м в свету. Двери должны открываться наружу, в них должна быть предусмотрена возможность открывания снаружи. СП 59.13330 2020 п.6.2.4	Капитальный ремонт
				72 73 74 75 76	Присутствуют пороги в дверных проемах высотой 0,03м-0,05м	К,О,С	Обеспечить высоту порога входной двери не более 0,014м (п. 6.2.4 СП 59.13330.2020). До момента адаптации дверного проема оборудовать дверной	Текущий ремонт

						<p>проем мобильными пандусами. Например:</p> 	
			67-71	Дверные проемы в свету меньше 0,9м (0,75м)	К,О,С	<p>Предусмотреть ширину дверных проемов не менее 0,9м в свету. Двери должны открываться наружу, в них должна быть предусмотрена возможность открывания снаружи. СП 59.13330 2020 п.6.2.4</p>	Капитальный ремонт
			67-71	Отсутствует мнемосхема санузла	К,О,С, Г	<p>Установить мнемосхему доступного санузла на высоте 1.4-1.6м справа стороны по ходу движения.</p>	Текущий ремонт
			77-79	Отсутствуют откидные и стационарные поручни, места для хранения колясок шириной не менее 0.8м, разворотные площадки диаметром 1,4м,	К,О,С, У	<p>Установить в доступной кабине стационарные и/или откидные опорные поручни около унитаза. Кабина должна быть оборудована унитазом, имеющим опору для спины, высоту - 0,45-0,5 м и длину - 0,7 м (п. 5.3.3 СП 59.13330.2012; п. 6.3.3 СП 59.13330.2020). В кабине рядом с унитазом предусмотреть пространство не менее 0,8м для размещения кресла-коляски. Предусмотреть в туалетной кабине свободное пространство диаметром 1,4 м для разворота кресла-коляски (п.6.3.3 СП</p>	Текущий ремонт

						59.13330.2020). 	
			77 78 79	Санитарно-гигиенические кабины не оборудованы системой тревожной сигнализации (кнопкой вызова персонала) с выводом на пульт администрации (охраны)	К,О,С, Г,У	Оборудовать доступные кабины системой тревожной сигнализации или системой двухсторонней громкоговорящей связи. Рекомендуется установить кнопку вызова со шнурком с выводом на пульт администратора (охраны) на высоте 0.85м рядом с откидным поручнем (п. 6.3.6. СП 59.13330.2020).	Текущий ремонт
			77-83	Отсутствуют крючки для тростей и одежды	Г,У	Оборудовать туалеты крючками для одежды, костылей и других принадлежностей на высоте не выше 1,3 м от уровня пола, (п.7.1 / 2, 7.3 / 5 Таблицы А3 Приложения А СП 136.13330.2012). Крючки должны быть прочно и надежно закреплены (п. 6.2 СП 35-101-2001). Обеспечить контрастность цвета крючков для одежды и крючка для костылей по отношению к цвету стены (п.6.4.1 СП 59.13330.2020).	Текущий ремонт
			67-70	Дверные ручки не контрастны по	С	Выделить дверные ручки контрастным цветом по отношению к двери.	

				отношению к дверному полотну.			
			80-83	Раковины (умывальники) не оборудованы для инвалидов	К,О,С	Оборудовать 5% от всех раковин зеркалом с изменяемым углом наклона на высоте 1.1м горизонтальным поручнем на высоте 0.85м, смесителями сенсорного или нажимного типа.	Текущий ремонт
	Душевая кабина	нет					
5.3	Бытовые комнаты	нет					
	Общие требования к зоне	Привести в соответствие с СП 59.13330.2020					



(Приложение Г, Рис. Г.7 СП 136.13330.2016).

II Заключение по зоне:

Наименование структурно-функциональной зоны	Состояние доступности* (к пункту 3.4 Акта обследования ОСИ)	Приложение		Рекомендации по адаптации (вид работы)** к пункту 4.1 Акта обследования ОСИ
		№ на плане	№ фото	
Санитарно-гигиенических помещений	ДЧ-И (О,Г,У)		67- 83	Капитальный ремонт

*указывается: ДП-В - доступно полностью всем; ДП-И (К, О, С, Г, У) - доступно полностью избирательно (указать категории инвалидов); ДЧ-В - доступно частично всем; ДЧ-И (К, О, С, Г, У) - доступно частично избирательно (указать категории инвалидов); ДУ - доступно условно; ВНД - недоступно

**указывается один из вариантов: не нуждается; ремонт (текущий, капитальный); индивидуальное решение с ТСР; технические решения невозможны - организация альтернативной формы обслуживания

Комментарий к заключению:

В расчетном числе кабин общих уборных доля доступных для детей - инвалидов кабин должна составлять 5%, но не менее одной в каждом блоке уборных.

Рекомендуется оборудовать универсальную санитарно-гигиеническую кабину в общественной зоне на первом этаже общего доступа.

I. Результаты обследования:

6. Системы информации на объекте

№ п/п	Наименование функционально-планировочного элемента	Наличие элемента			Выявленные нарушения и замечания		Работы по адаптации объектов	
		есть/нет	№ на плане	№ фото	Содержание	Значим о для инвали да (категор ия)	Содержание	Виды работ
6 1	Визуальные средства	нет			Системы средств информации и сигнализации об опасности на объекте не предусматрива ют в комплексе визуальную информацию с указанием направления движения и названием конечной цели (места получения услуги)	К,О,С,Г ,У	Предусмотреть оборудование помещения визуальными средствами информации с указанием направления путей движения и мест получения услуги. В местах, где находятся недоступные для инвалидов элементы помещения, рекомендуется устанавливать указатели направления, указывающие путь к ближайшему доступному элементу (вход/выход, лестница и т.п.)	Текущи й ремонт
					Не доработана ВЭБ страница		Доработать сайт с учетом г. N 12-МР. 26 апреля 2019 Рекомендуется разместить на сайте следующую информацию: - о доступности общественного транспорта, и доступности остановок общественного транспорта для людей с инвалидностью; - о парковочных местах для автотранспорта	Текущи й ремонт

						<p>инвалидов;</p> <ul style="list-style-type: none"> - о доступности прилегающей территории объекта для людей с инвалидностью; - о доступности помещений (групп детского сада) - о наличии ассистивных технологий и устройств - о режиме работы - ответы на типовые, наиболее часто встречающиеся вопросы: - контакты для получения справочной информации в доступной для людей с инвалидностью форме <p>(п.6.5.3 СП 59.13330.2020; ГОСТ</p>	
6.2	Акустические средства	нет		Системы средств информации и сигнализации об опасности на объекте не предусматривают акустическую систему информации	С.Г.У	<p>Установить систему информирующих средств, позволяющих ориентироваться на объекте (радиоинформаторы) Замкнутые пространства на объекте (кабины уборных, безопасные зоны и т.п.) рекомендуется оборудовать системой двусторонней связи с диспетчером или дежурным, снабженной звуковыми и визуальными аварийными сигнальными устройствами</p>	Текущий ремонт
				Места обслуживания лиц с дефектами слуха и зрения не оборудованы специальными	Г.С.У	<p>В местах обслуживания инвалидов по слуху установить индукционные петли Для слабовидящих оборудовать помещения для</p>	Текущий ремонт

				приборами усиления звука.		обслуживания теплотехническими приборами	
6.3	Тактильные средства	нет		Системы средств информации на объекте не предусматривают тактильную систему информации в полном объеме	С,У	Предусмотреть установку тактильной информационной мнемосхемы на входе в помещение и санузлы Установить информационную таблицу с названием учреждения и режимом работы, выполненную в тактильном исполнении с использованием рельефных знаков и символов, а также рельефно-точечного шрифта на высоте 1,4-1,6м	Текущий ремонт
	Общие требования к зоне	Привести в соответствие с СП 59.13330.2016					

II. Заключение по зоне:

Наименование структурно-функциональной зоны	Состояние доступности* (к пункту 3.4 Акта обследования ОСИ)	Приложение		Рекомендации по адаптации (вид работы)** к пункту 4.1 Акта обследования ОСИ
		№ на плане	№ фото	
Системы информации на объекте	ДЧ-И(К.О.У)			Текущий ремонт

* указывается: ДП-В - доступно полностью всем; ДП-И (К, О, С, Г, У) - доступно полностью избирательно (указать категории инвалидов); ДЧ-В - доступно частично всем;

ДЧ-И (К, О, С, Г, У) - доступно частично избирательно (указать категории инвалидов); ДУ - доступно условно. ВНД - недоступно

**указывается один из вариантов: не нуждается; ремонт (текущий, капитальный); индивидуальное решение с ТСП; технические решения невозможны - организация альтернативной формы обслуживания

Комментарий к заключению

Система средств информационной поддержки и навигации должна быть обеспечена на всех путях движения, доступных для МГН, на часы работы учреждения

Ссылочные документы:

- Приказ Минтруда России от 25.12.2012 N 627 «Об утверждении методики, позволяющей визуализировать и систематизировать доступность объектов и услуг в приоритетных сферах деятельности для инвалидов и других маломобильных групп населения, с возможностью учета специальной специфики».
- Федеральный закон Российской Федерации № 181-ФЗ «О социальной защите инвалидов в Российской Федерации».
- Федеральный закон от 30.12.2009 N 384-ФЗ «Технический регламент о безопасности зданий и сооружений».
- Федеральный закон от 22.07.2008 N 123-ФЗ «Технический регламент о требованиях пожарной безопасности».
- Федеральный закон от 1 декабря 2014 г. N 419-ФЗ «О внесении изменений в отдельные законодательные акты Российской Федерации по вопросам социальной защиты инвалидов в связи с ратификацией Конвенции о правах инвалидов».
- Правила 59.13330.2020 «Доступность зданий и сооружений для маломобильных групп населения».
- Приказом Правительства РФ от 29 марта 2019 г. N 363 «Об утверждении государственной политики Российской Федерации «Доступная среда».
- ГОСТ Р 51261-2017 Устройства опорные стационарные реабилитационные. Типы и технические условия.
- ГОСТ Р 51671-2020 Средства связи и информации технические общего пользования, доступные инвалидам. Классификация. Требования доступности и безопасности.
- ГОСТ Р 52875-2018 Указатели тактильные наземные для инвалидов по зрению. Технические условия.
- Правила 136.13330.2012 «Здания и сооружения. Общие положения проектирования с учетом доступности для маломобильных групп населения».
- Правила 113.13330.2012 «СНиП 21-02.99» Стоянки автомобилей».
- ГОСТ Р 55555-2013 Платформы подъемные для инвалидов и других маломобильных групп населения. Требования безопасности и доступности. Часть 1. Платформы подъемные с вертикальным перемещением.
- ГОСТ Р 55556-2013 (ИСО 9386-2:2000) Платформы подъемные для инвалидов и других маломобильных групп населения. Требования безопасности и доступности. Часть 2. Платформы подъемные с наклонным перемещением.
- ГОСТ Р 52872-2019 Интернет-ресурсы и другая информация, представленная в электронной форме. Приложения для стационарных и мобильных устройств, иные пользовательские интерфейсы. Требования доступности для людей с инвалидностью и других лиц с ограничениями деятельности (с Поправкой).
- ГОСТ 21902:2021 Graphical symbols -- Public information symbols
- Приказ министерства образования № 07-3199 от 29.07.2017
- Приказ министерства просвещения №465 от 3.09.2019г "Об утверждении перечня средств обучения и воспитания, необходимых для реализации образовательных программ начального общего, основного общего и среднего общего образования, соответствующих современным условиям обучения, необходимого при оснащении общеобразовательных организаций в целях реализации мероприятий по содействию созданию в РФ, мест в общеобразовательных организациях, критериев формирования и требований к функциональному оснащению, а также норматива стоимости обучения одного места обучающегося указанными средствами обучения и воспитания"
- ПРИКАЗ от 9 ноября 2015 г. N 1309 ОБ УТВЕРЖДЕНИИ ПОРЯДКА ОБЕСПЕЧЕНИЯ УСЛОВИЙ ДОСТУПНОСТИ ДЛЯ ИНВАЛИДОВ ОБЪЕКТОВ И ПРЕДОСТАВЛЯЕМЫХ УСЛУГ В СФЕРЕ ОБРАЗОВАНИЯ. А ТАКЖЕ ОКАЗАНИЯ ИМ ПРИ ЭТОМ НЕОБХОДИМОЙ ПОМОЩИ.
- Приказ Минобрнауки России от 17.10.2013 N 1155 (ред. от 21.01.2019) "Об утверждении федерального государственного образовательного стандарта".



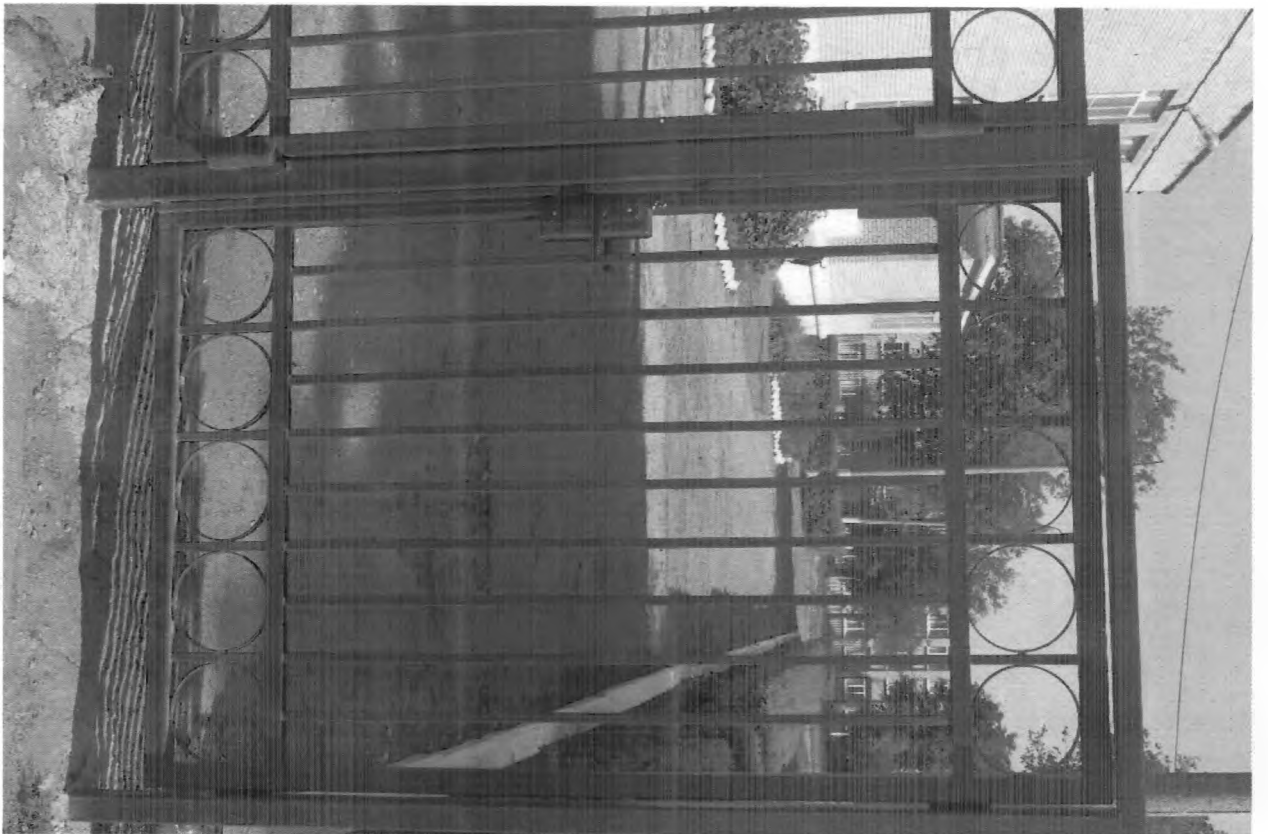
1



2



3



4



5



6



7



8



9



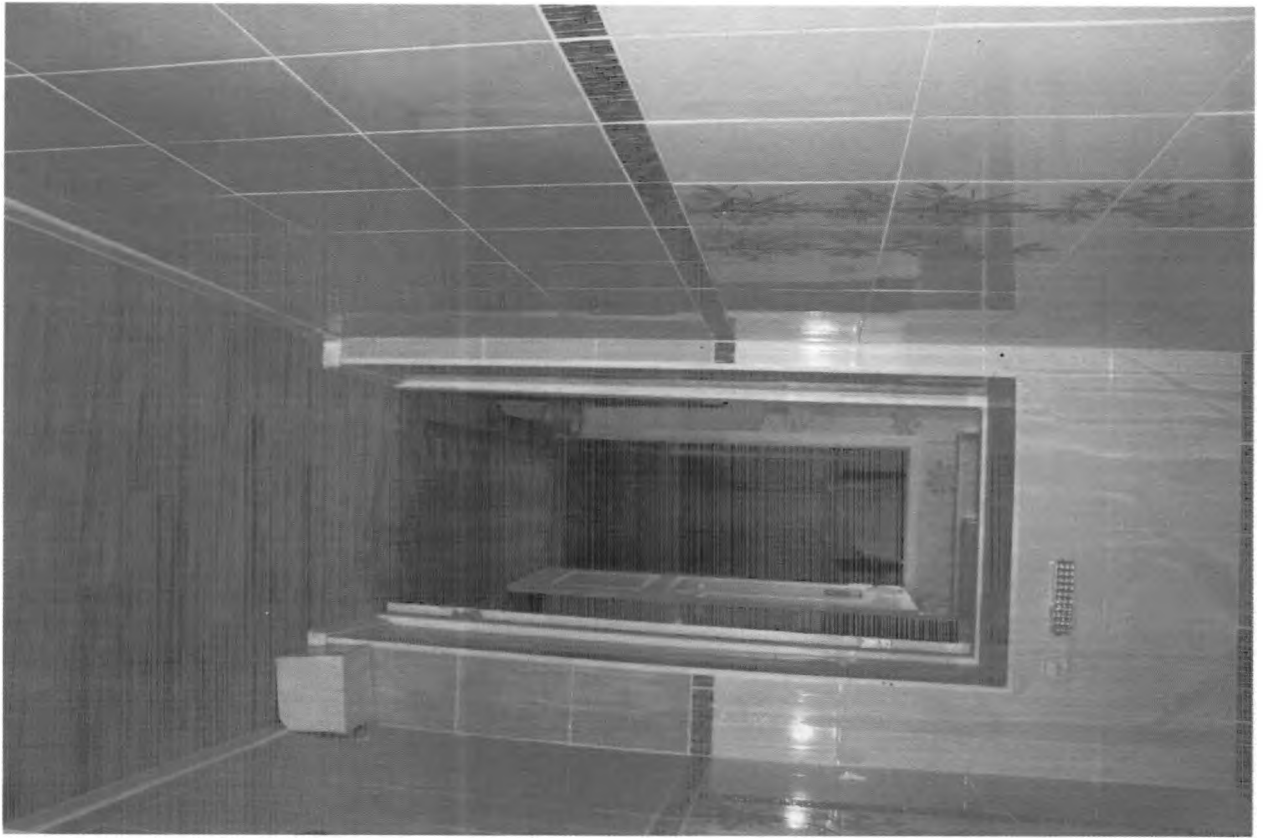
10



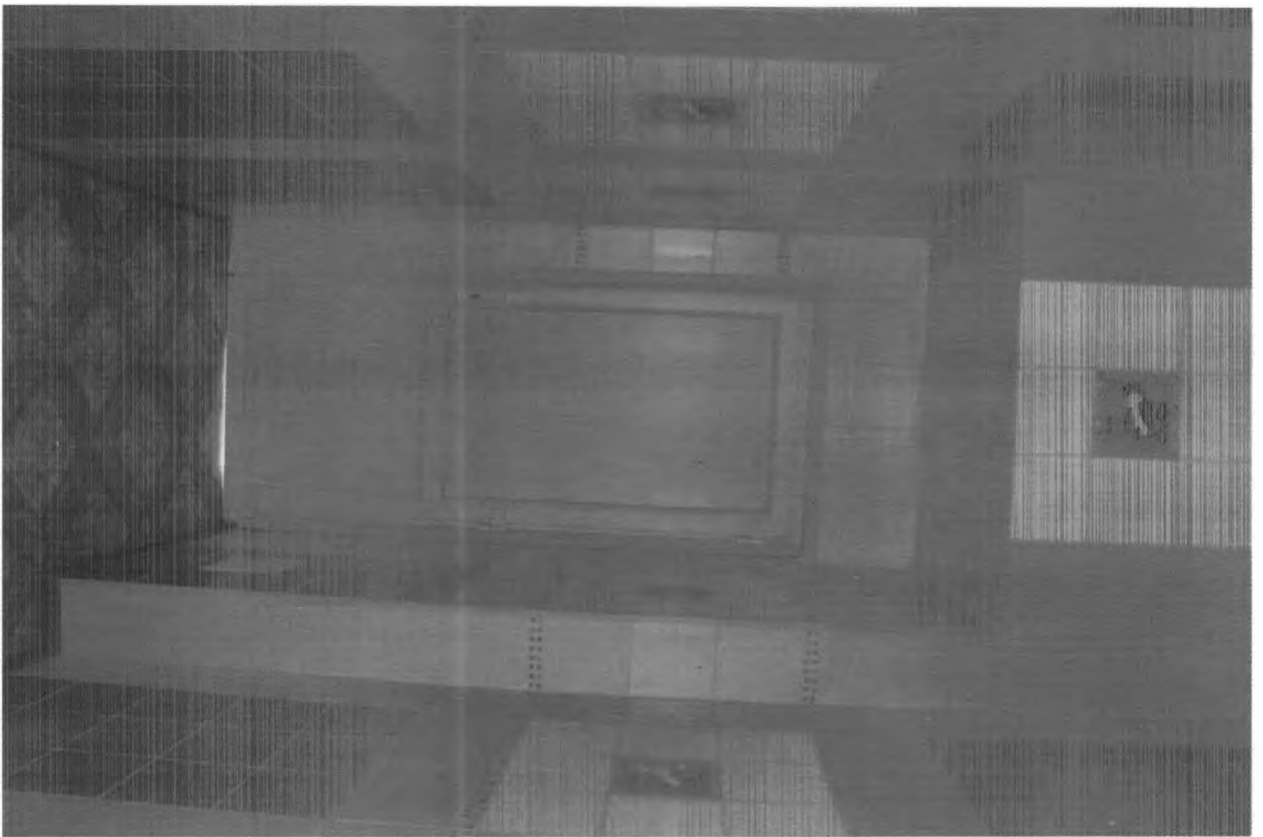
11



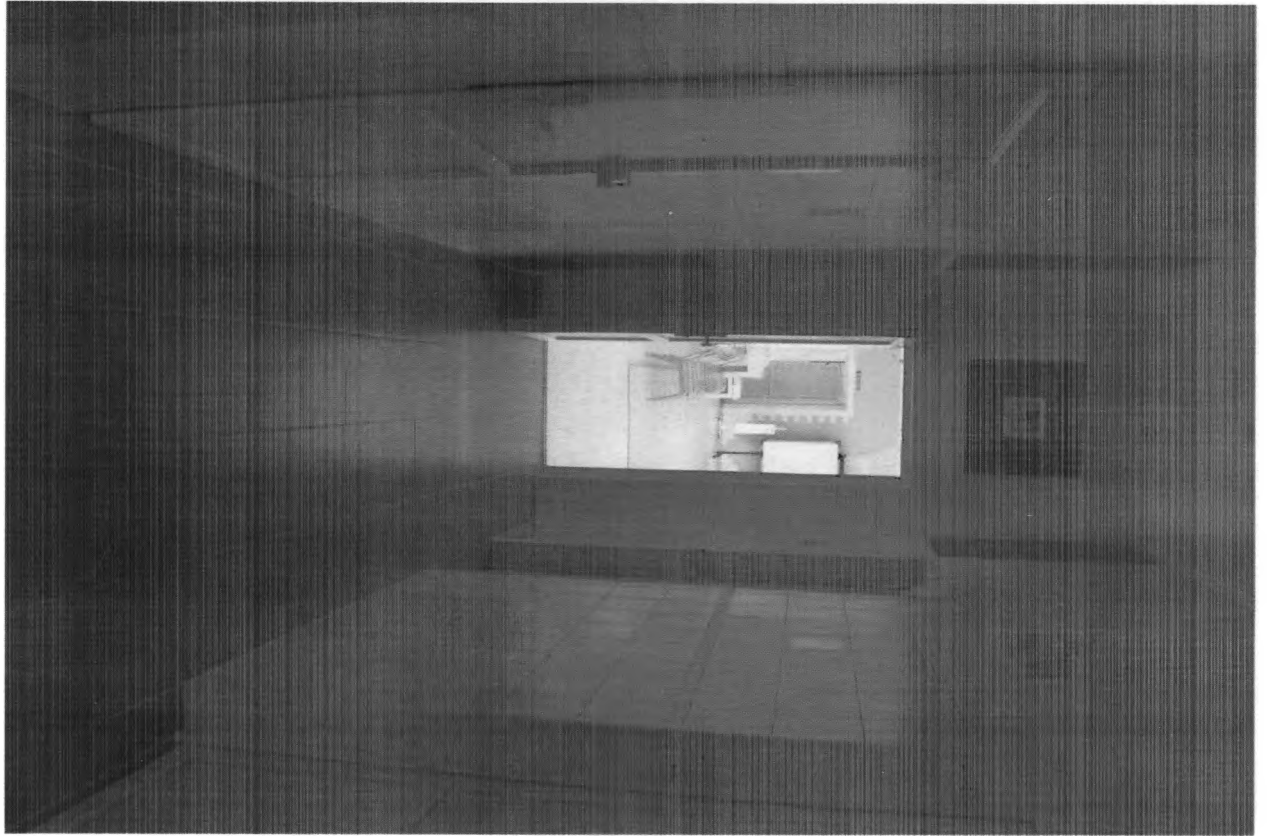
12



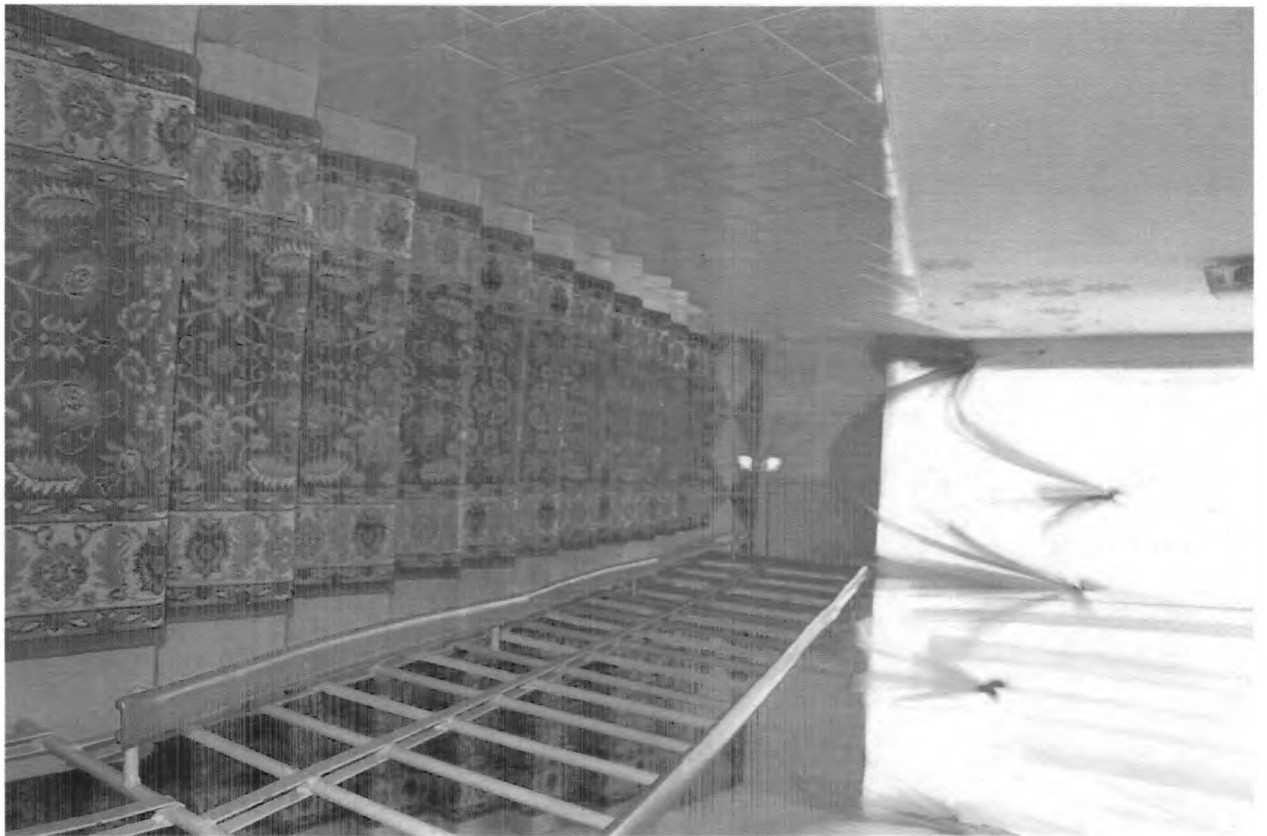
13



14

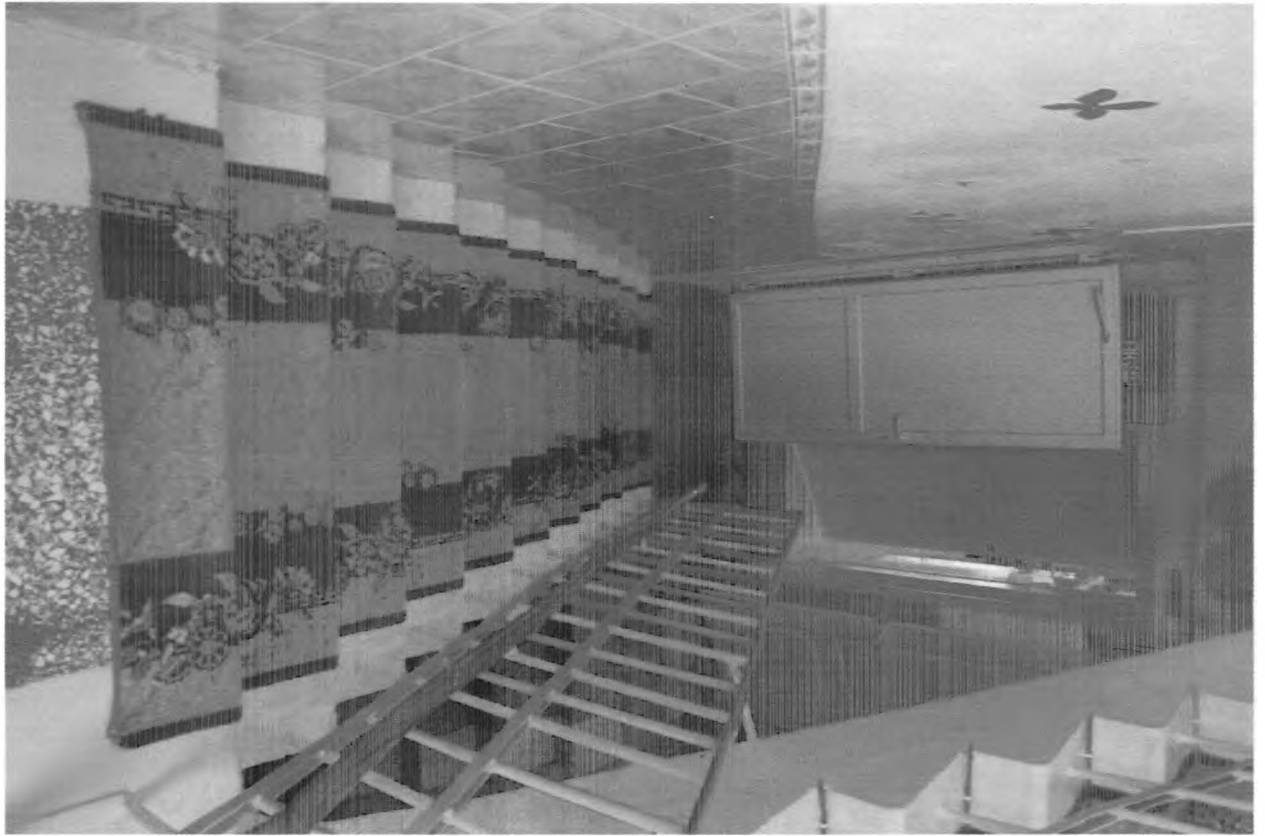


15

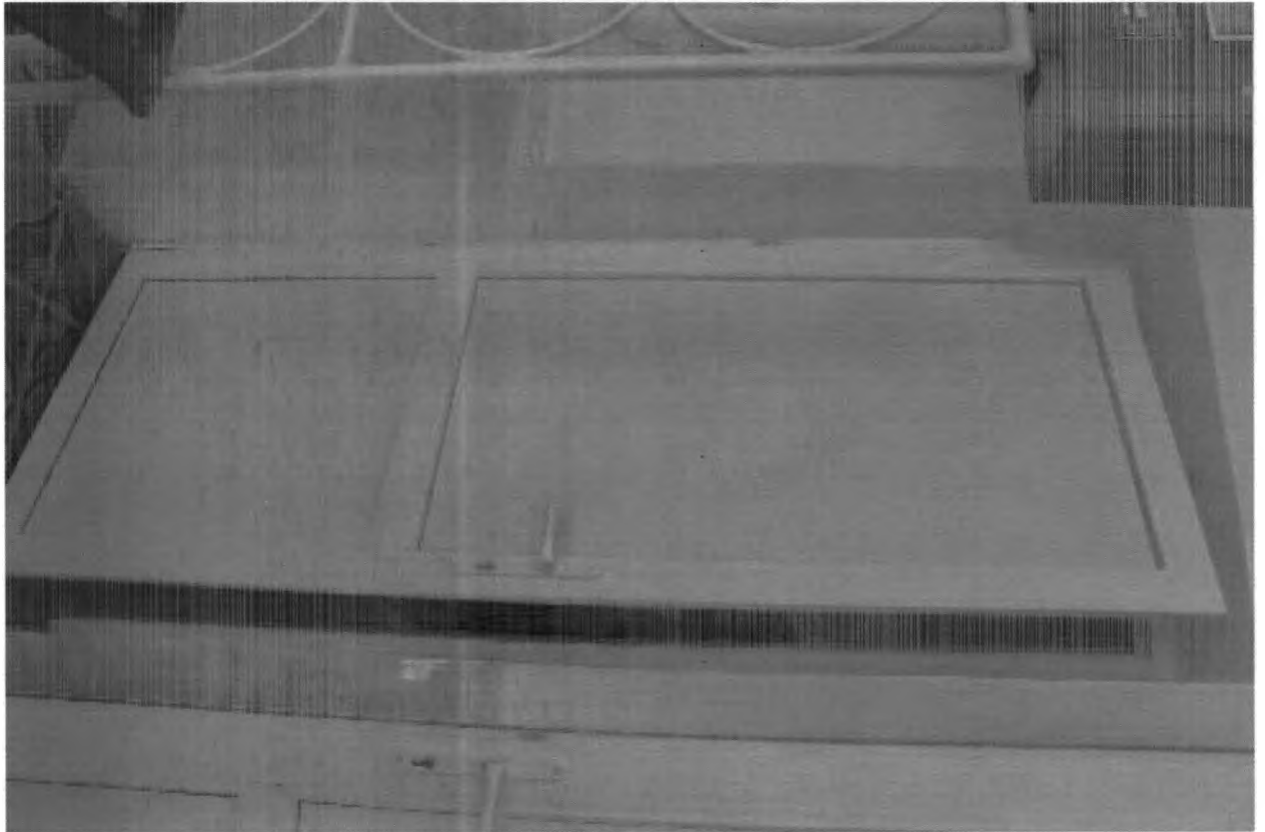


16

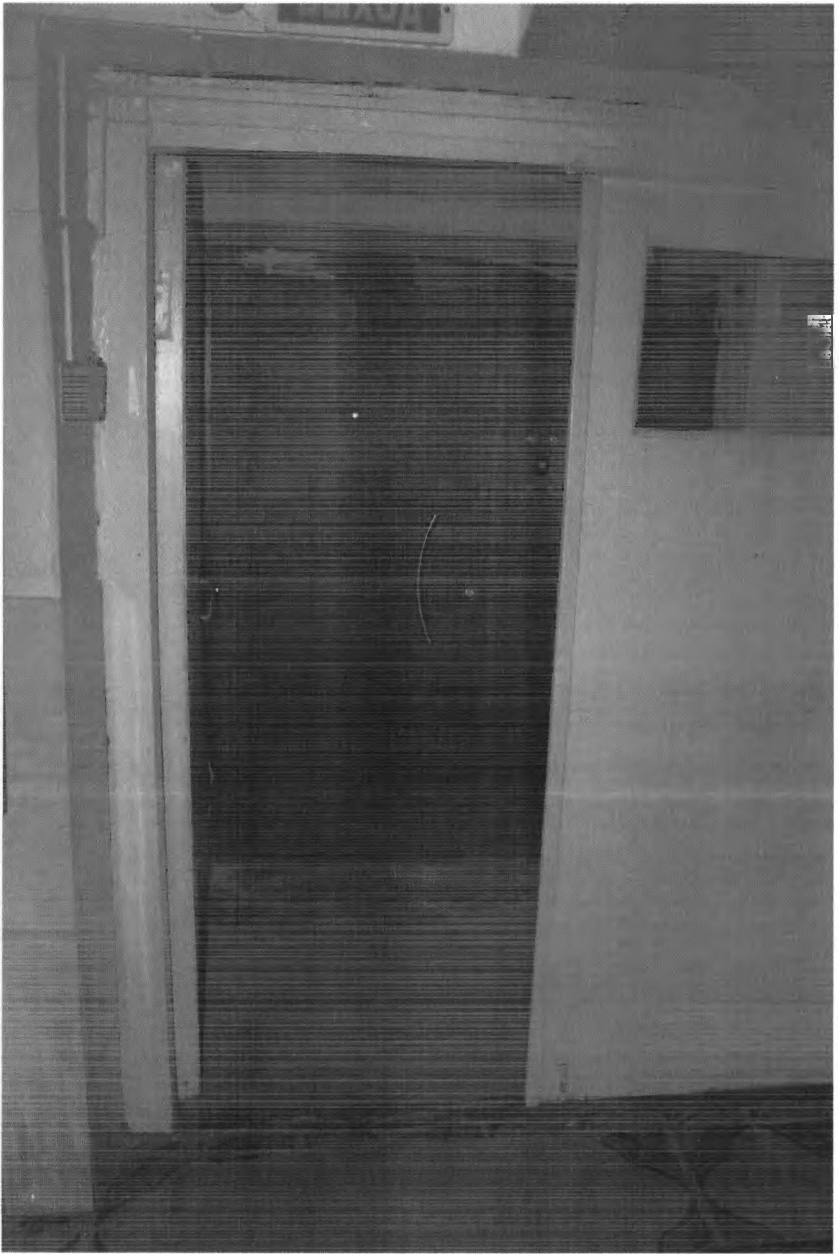
55



17

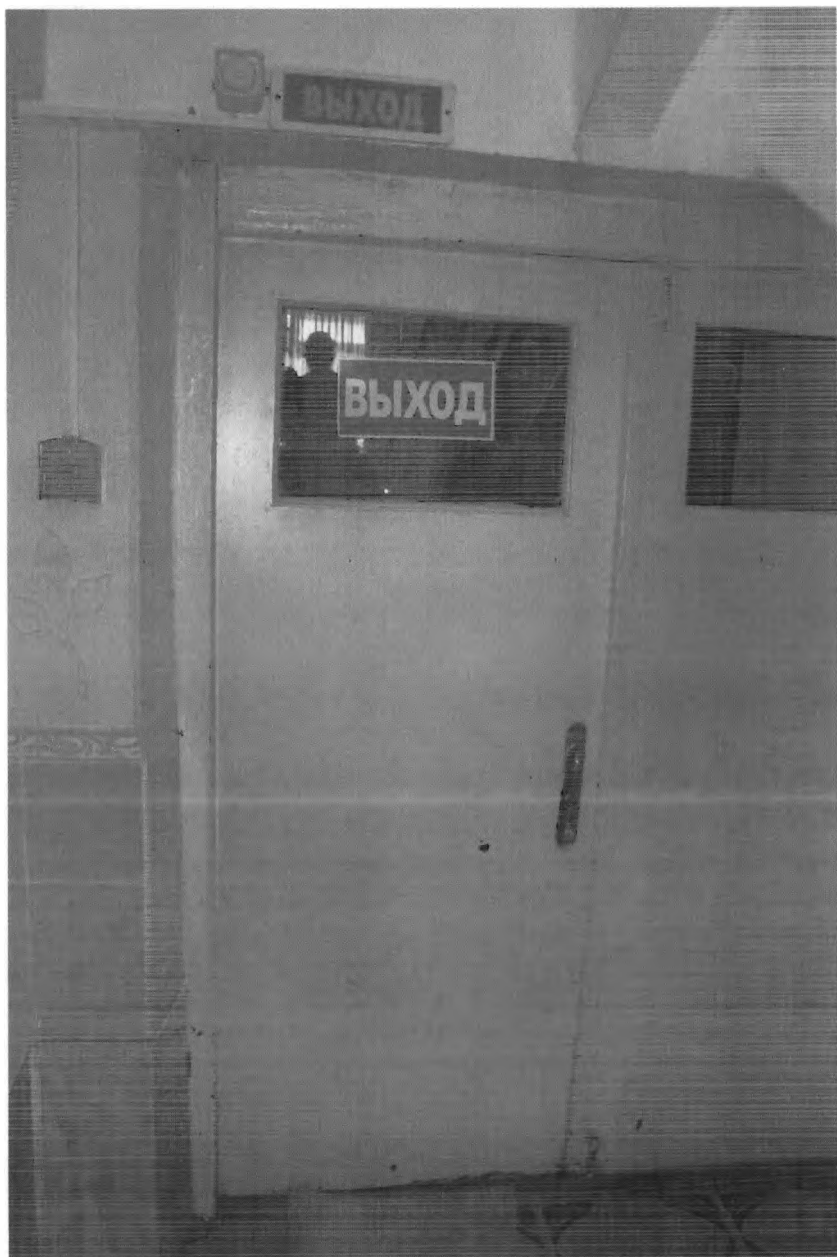


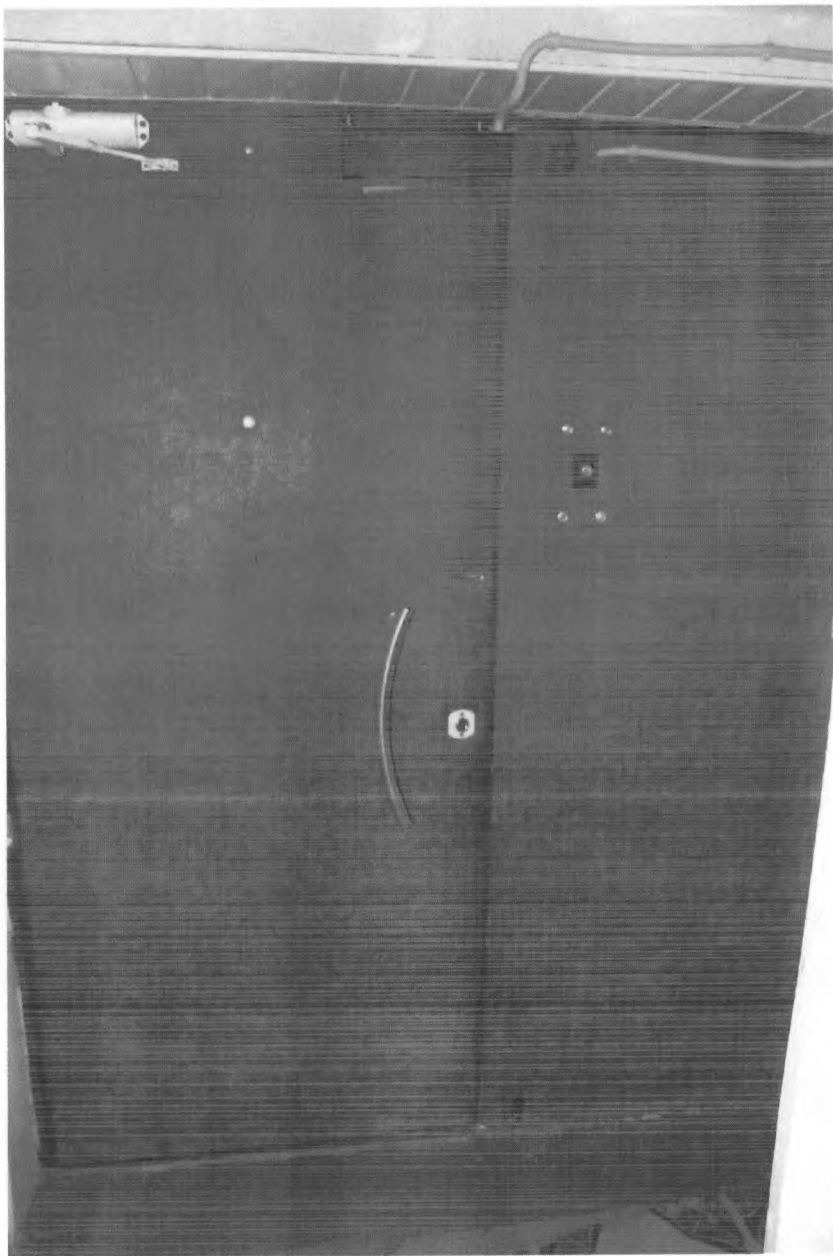
18

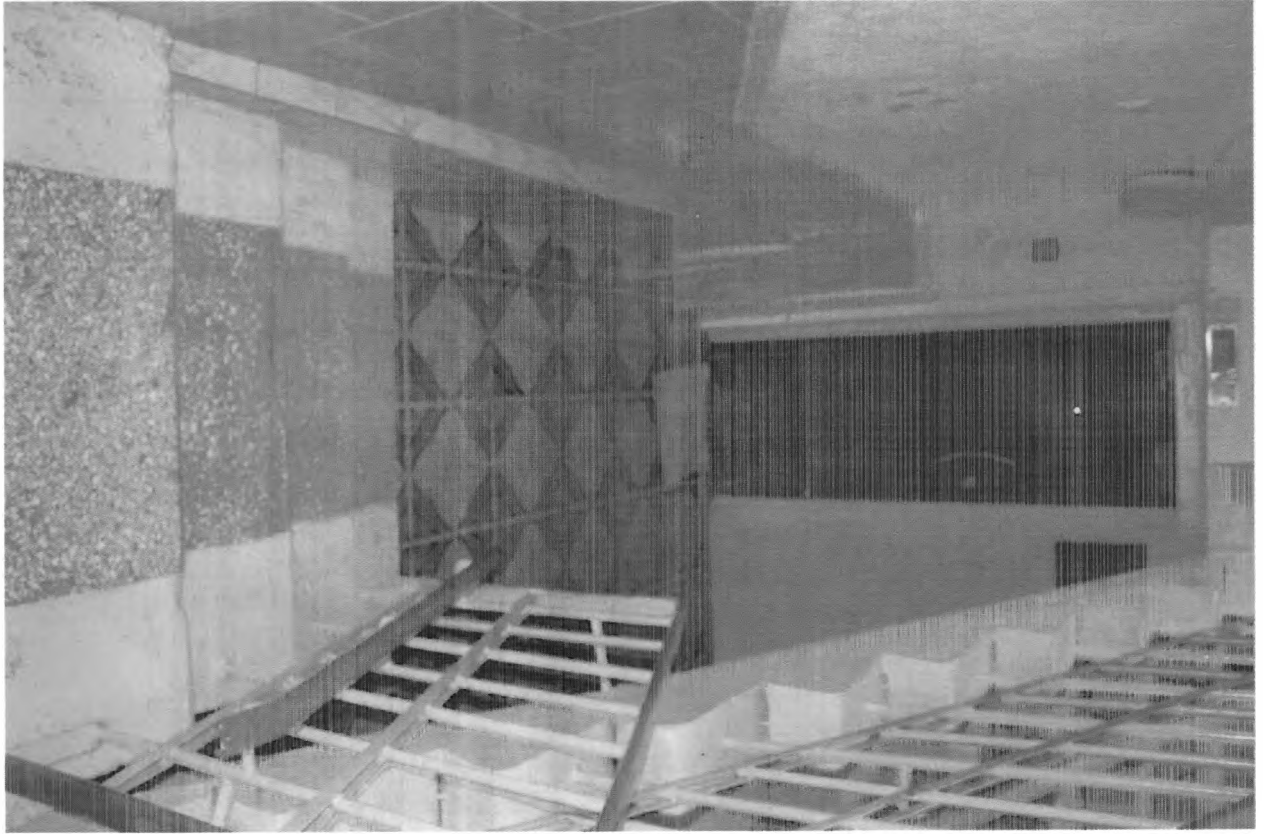


57





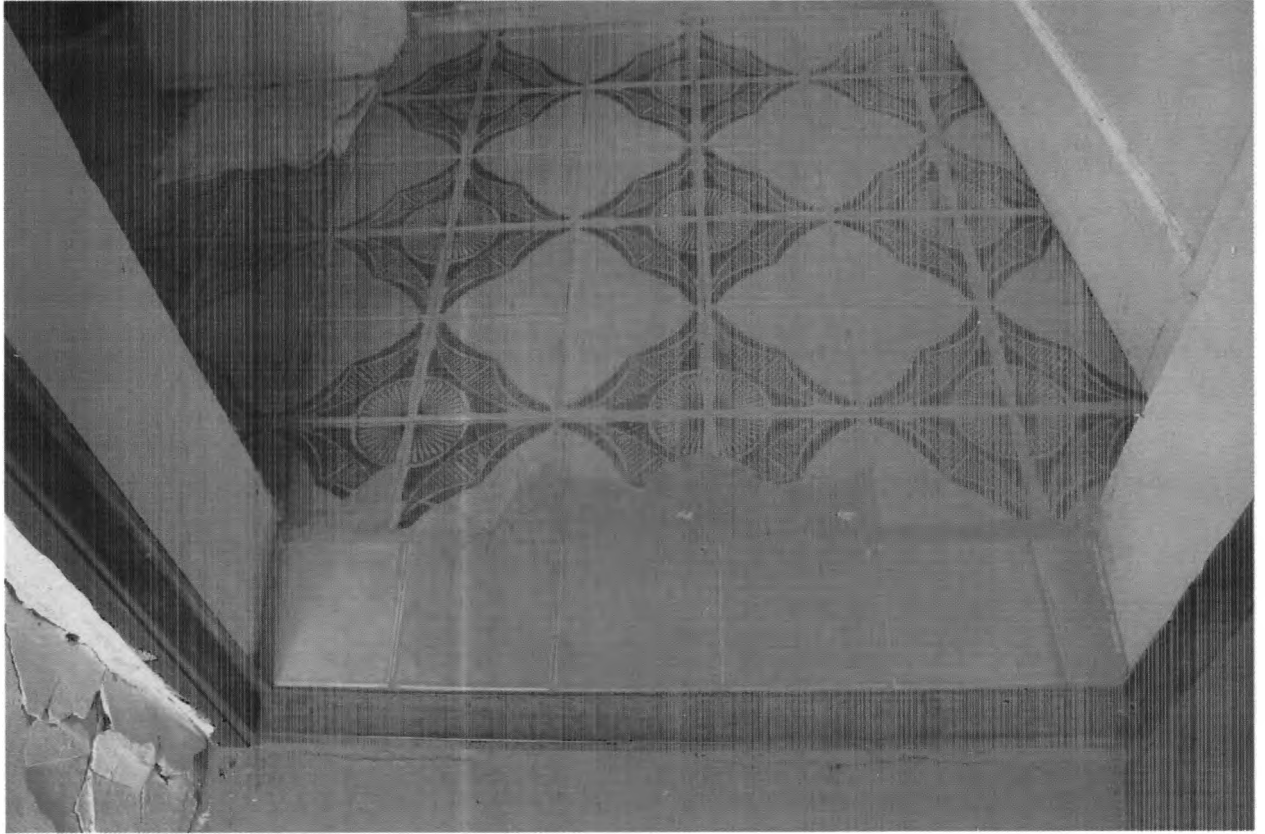




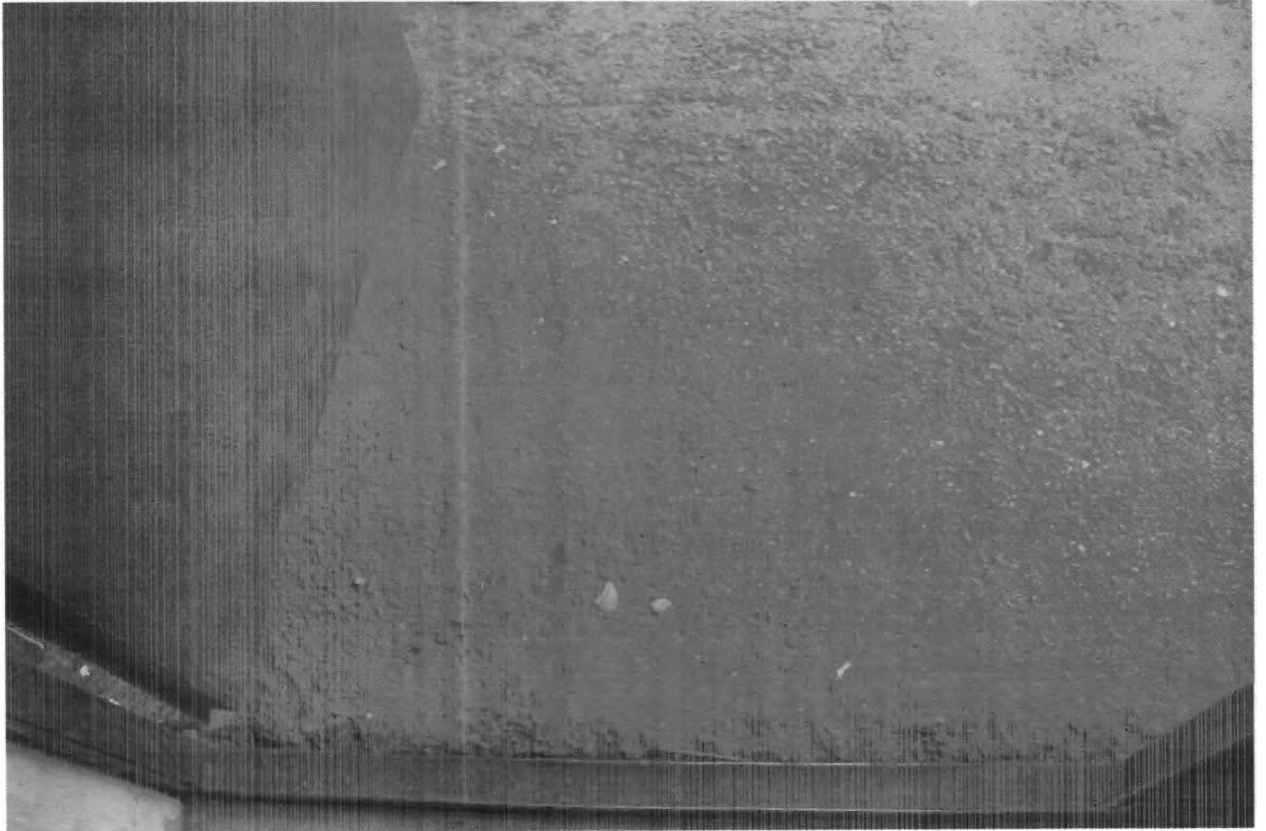
23



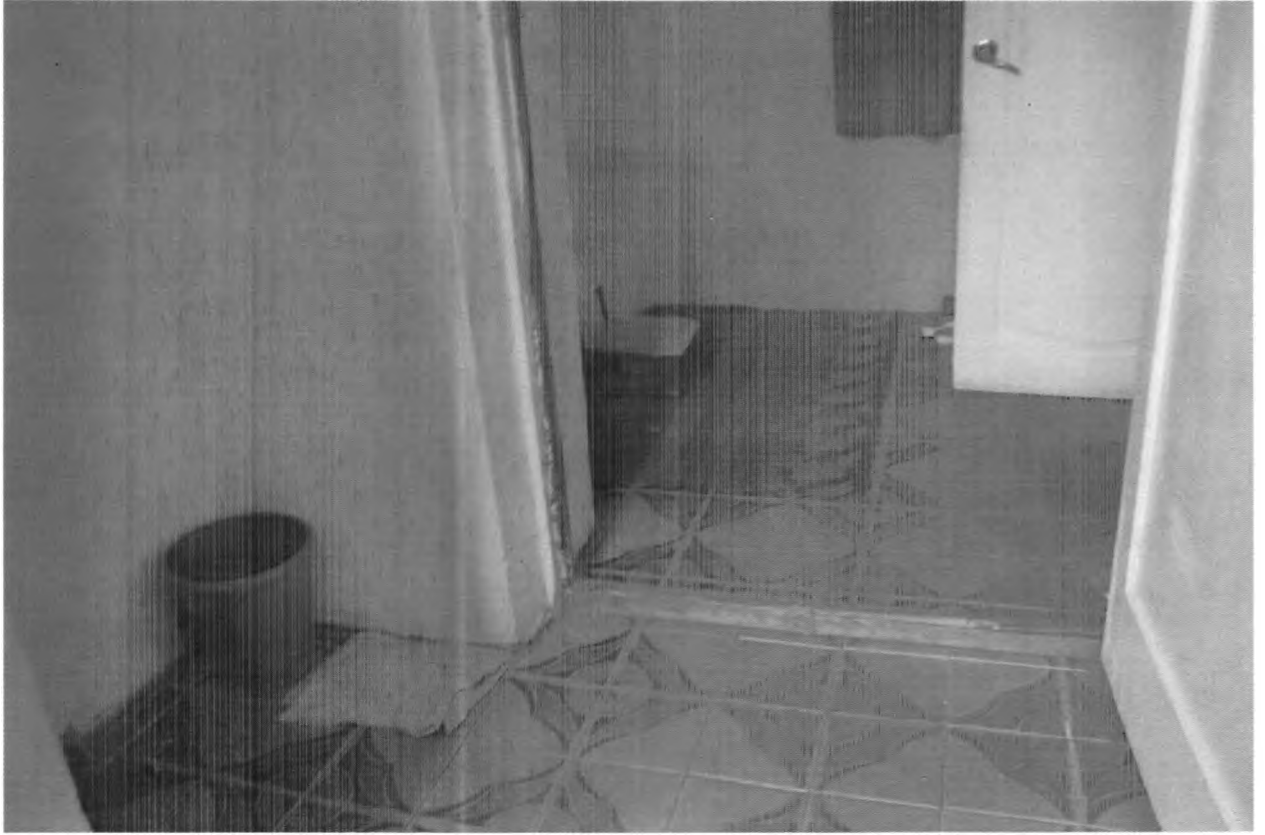
24



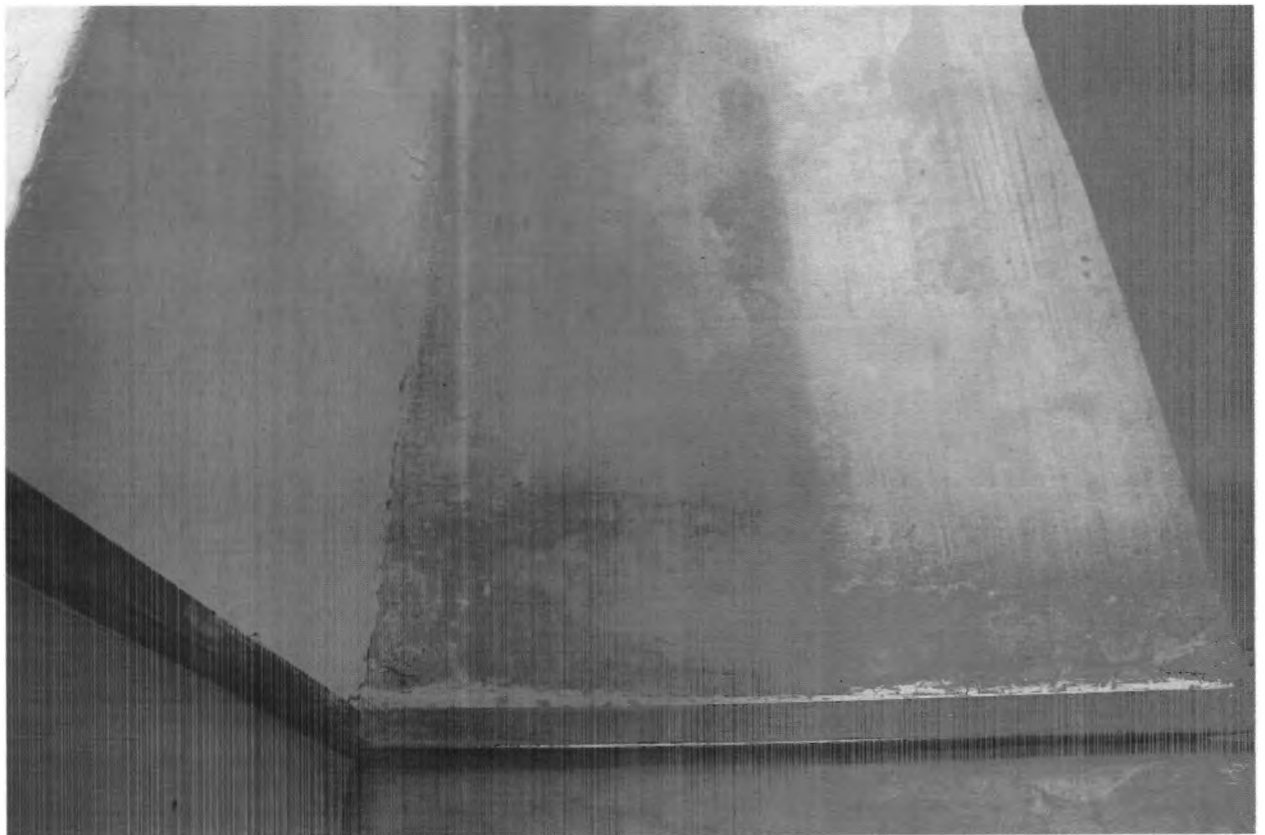
25



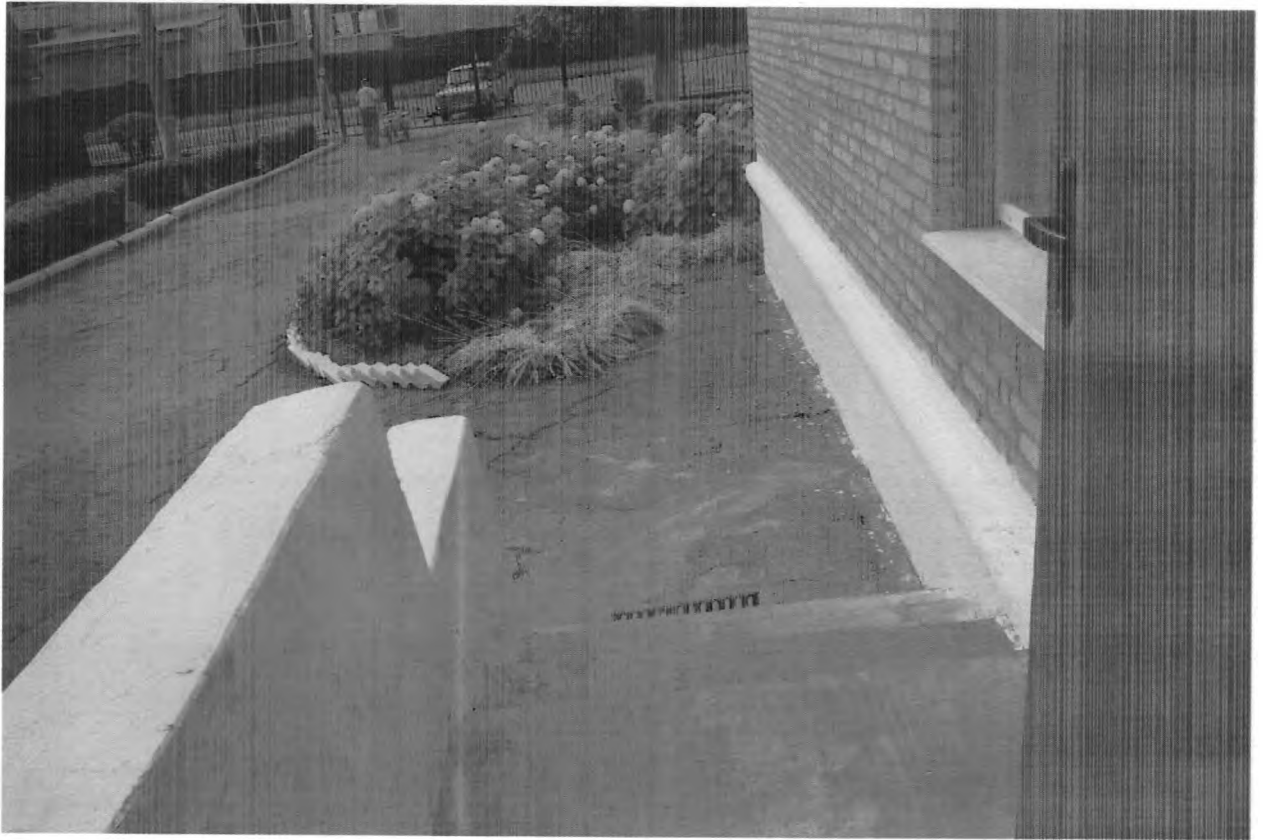
26



27



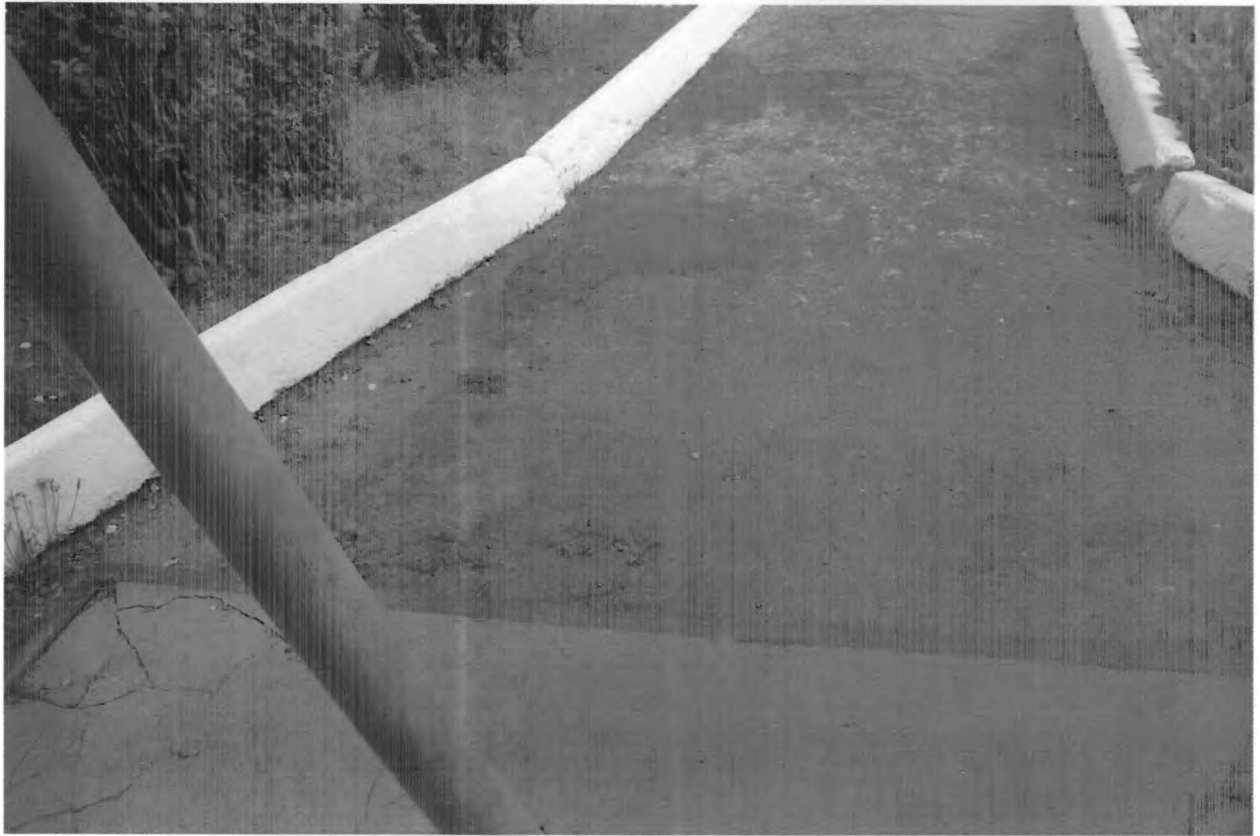
28



29



30



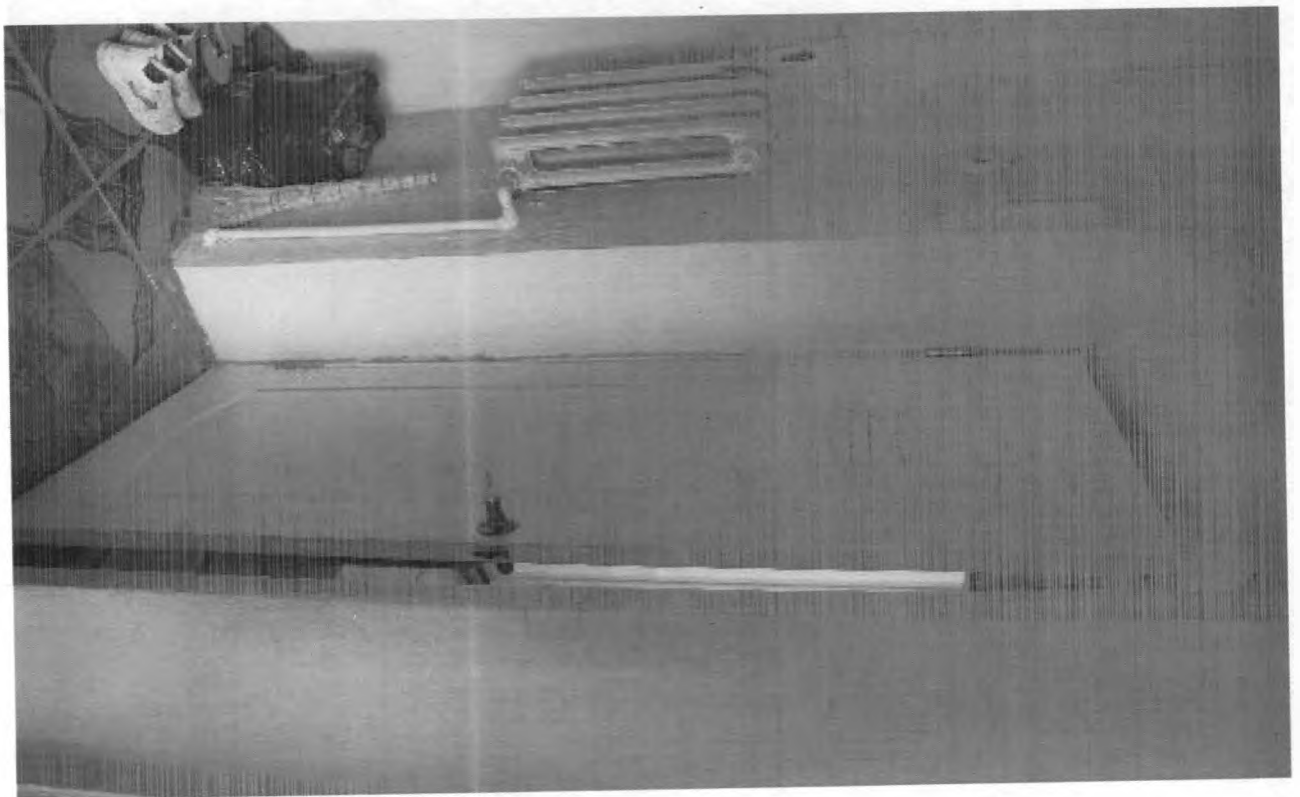
31



32



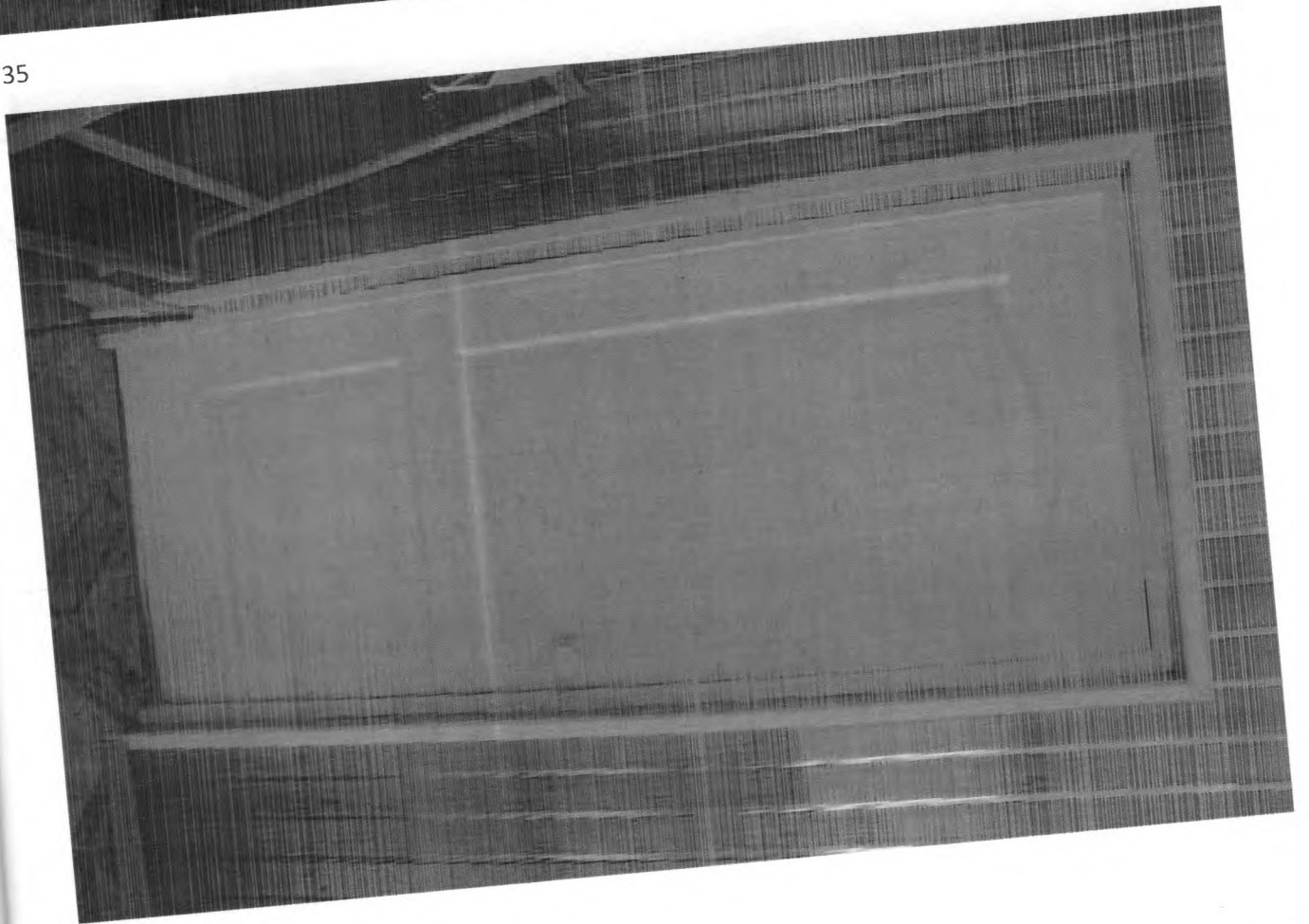
33



34

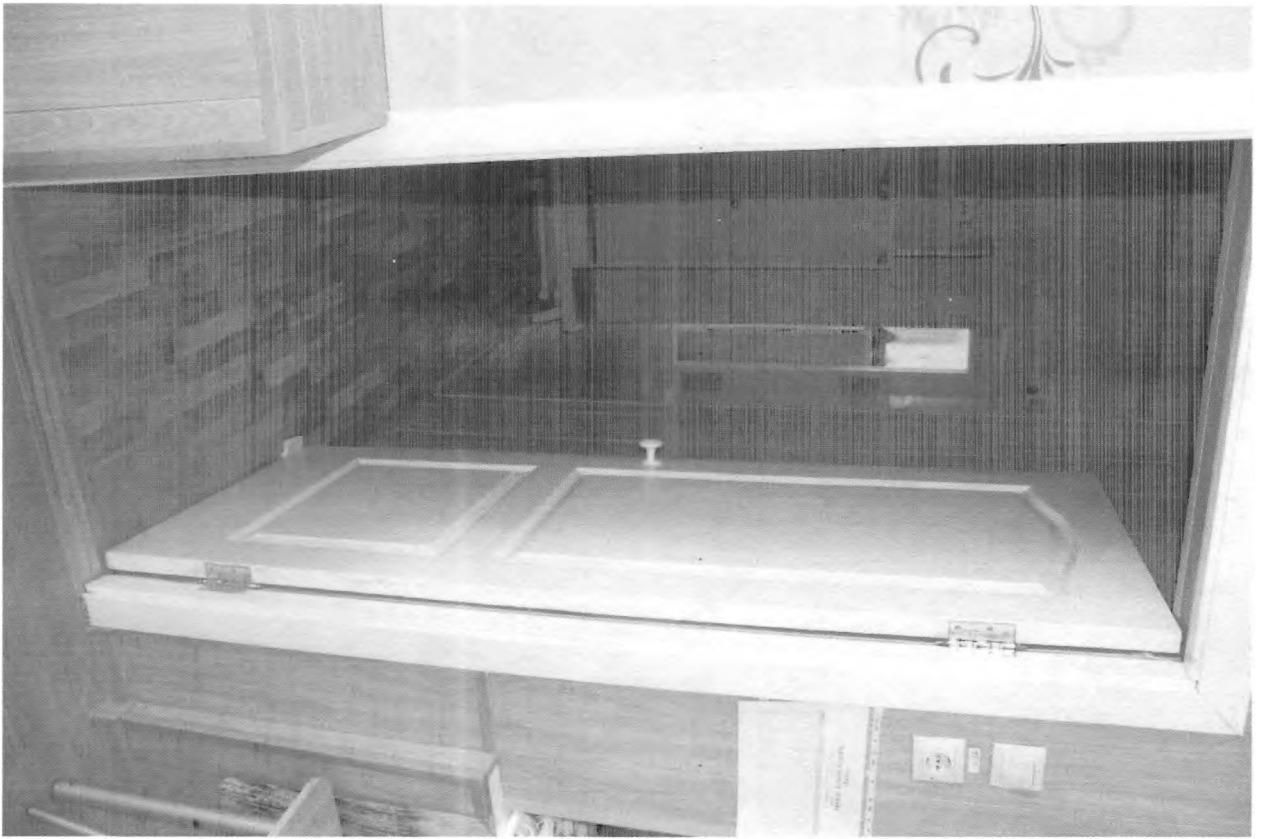


35

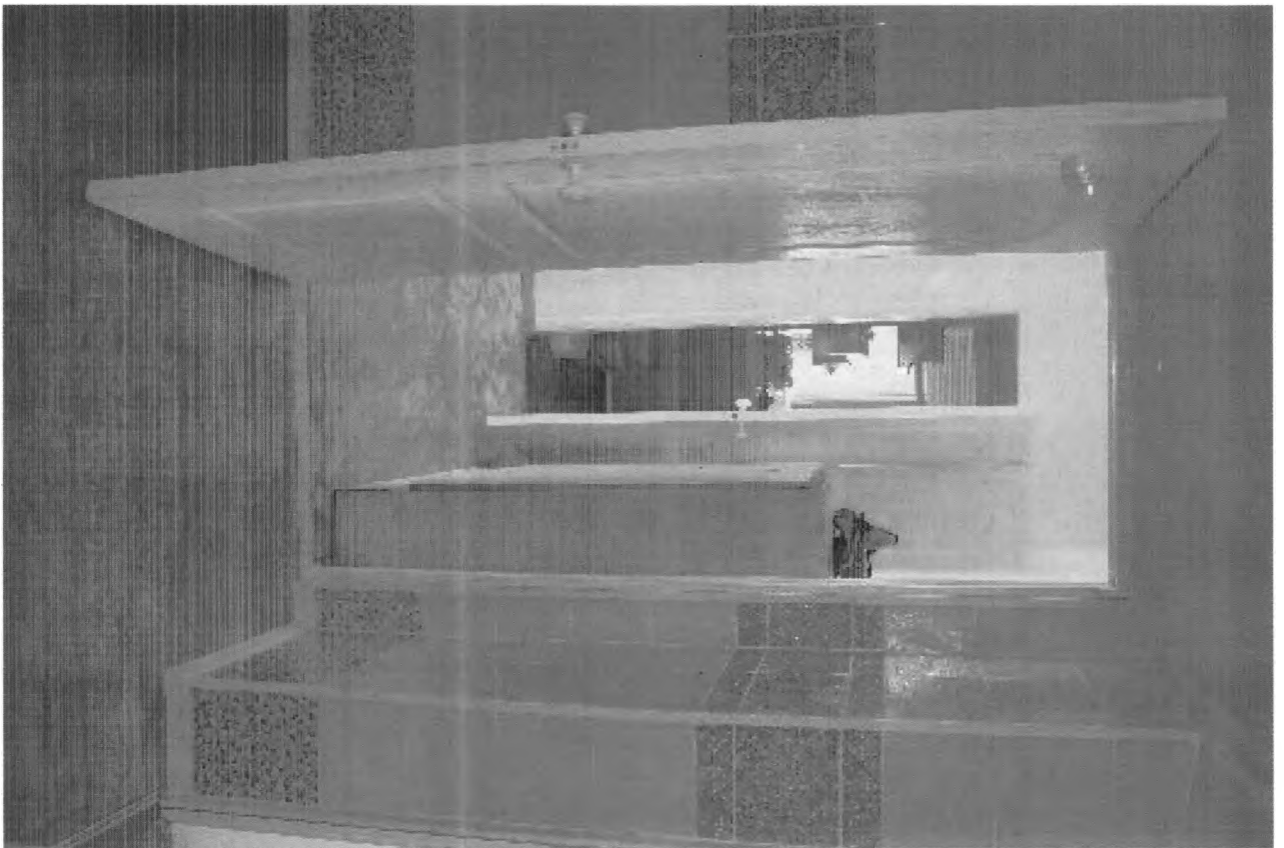


36

65



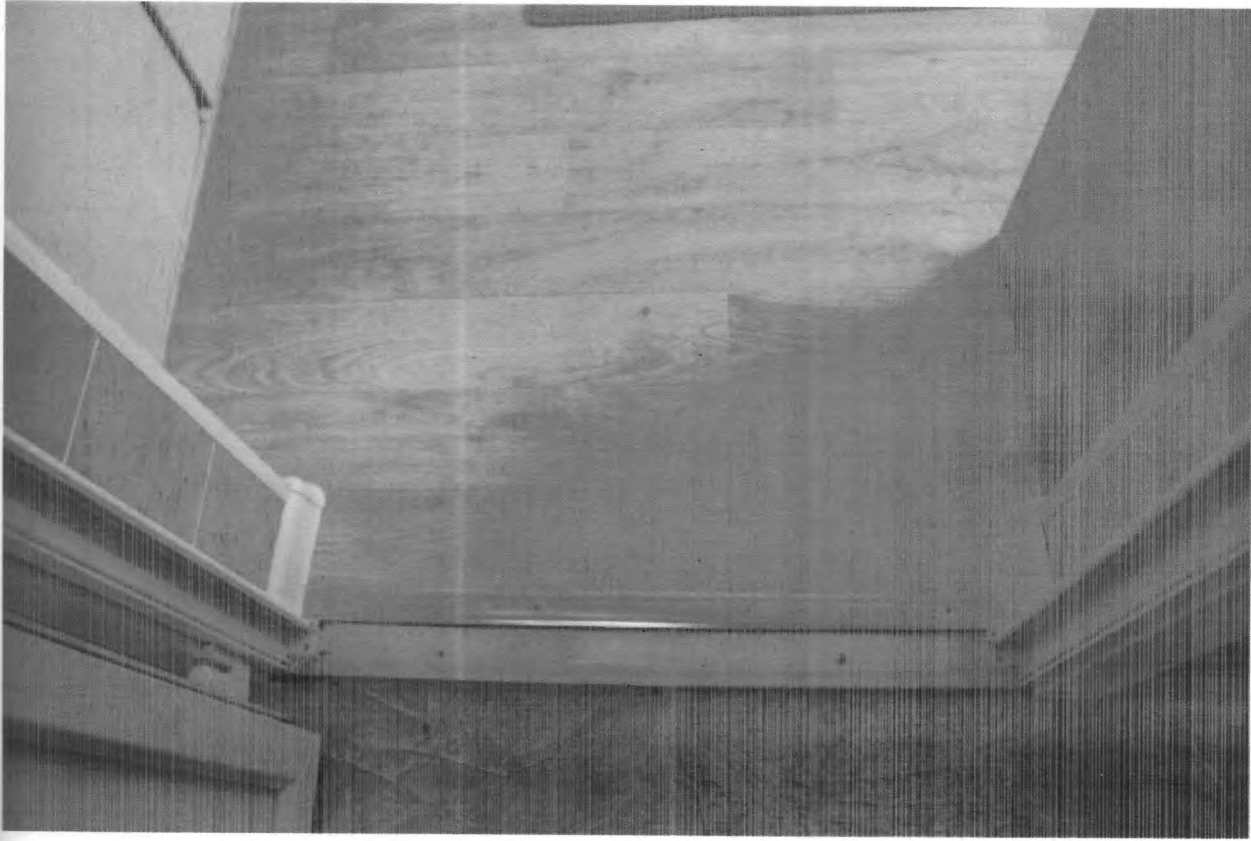
37



38







41



42

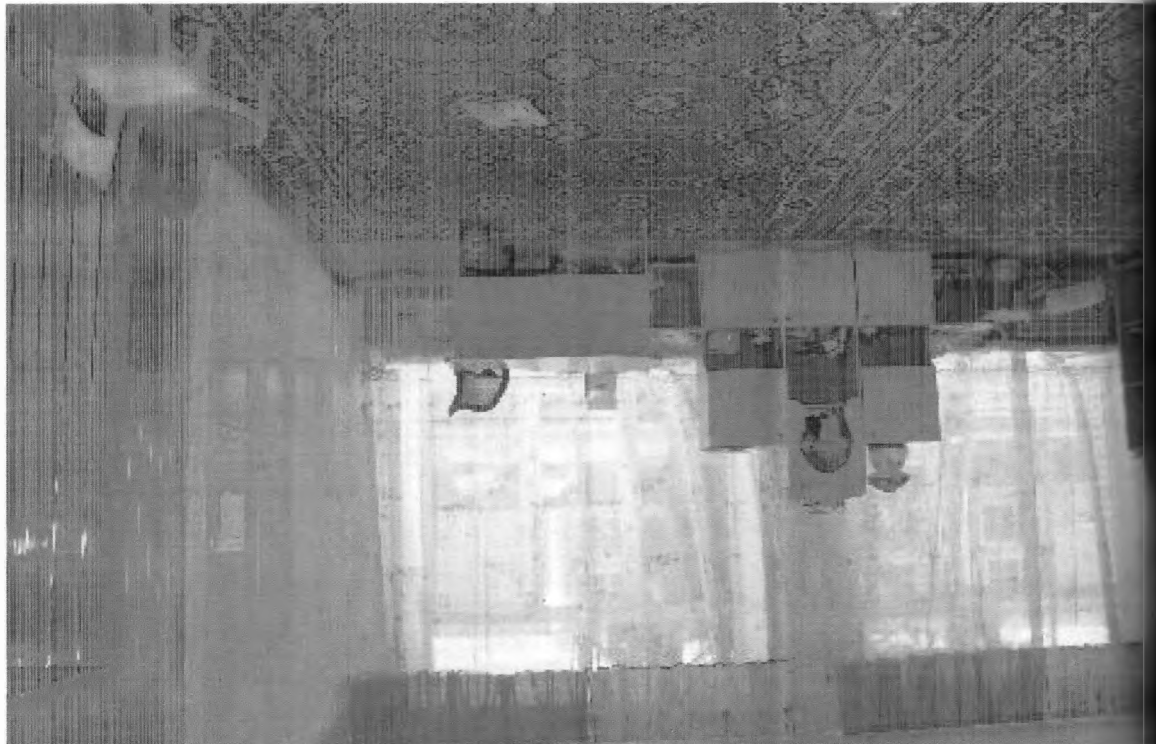


04

8.
DO
M.
le
T
FO
DE
DE



0.



CALL
1070
1070



«Центрального
методического
кабинета
№ 25»

за
г.

г.ад
Щекино,

1

та 1983г.
г.,

Юридическое
методическое
кабинетное

г. обл., г.

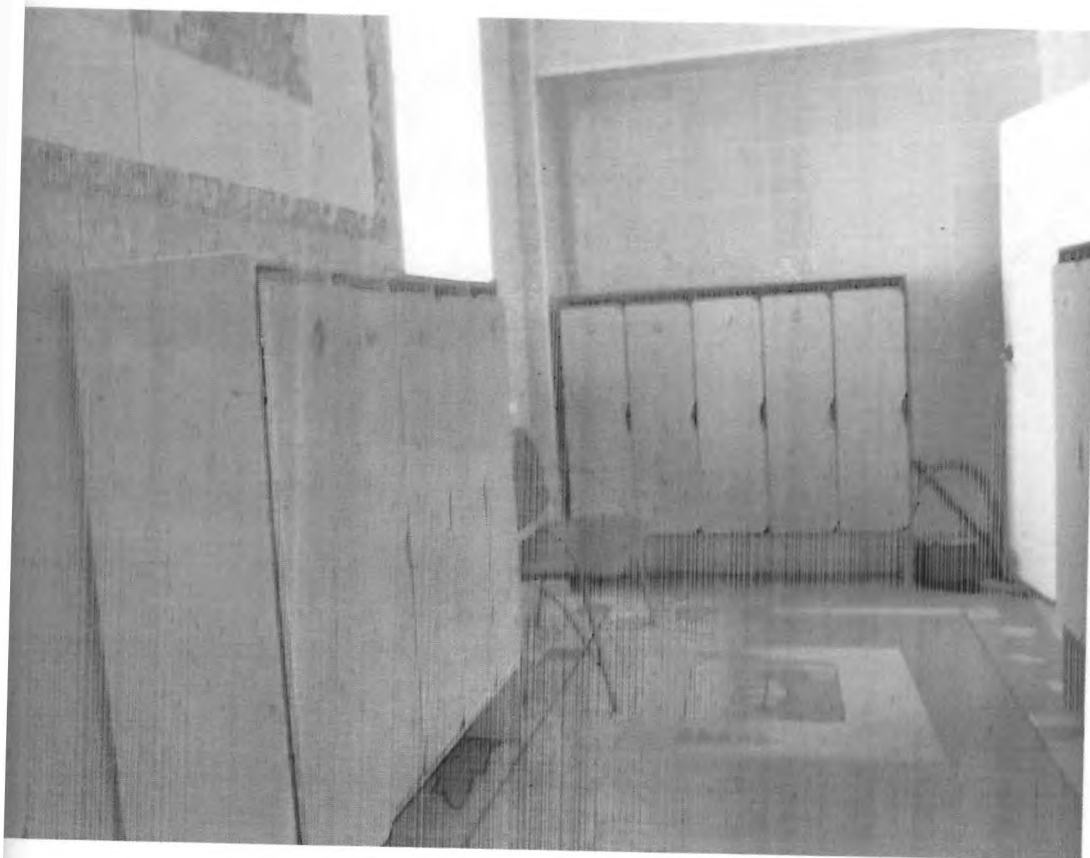
управление,

информационная,

образованию

г: 3018248,





ципального
вательного
ий сад
№ 25»

два
г.

сад
Щекино,

м
а
нта 1983г.
2г.,

е
рическое
ципальное
ированного
)
ая обл., г.

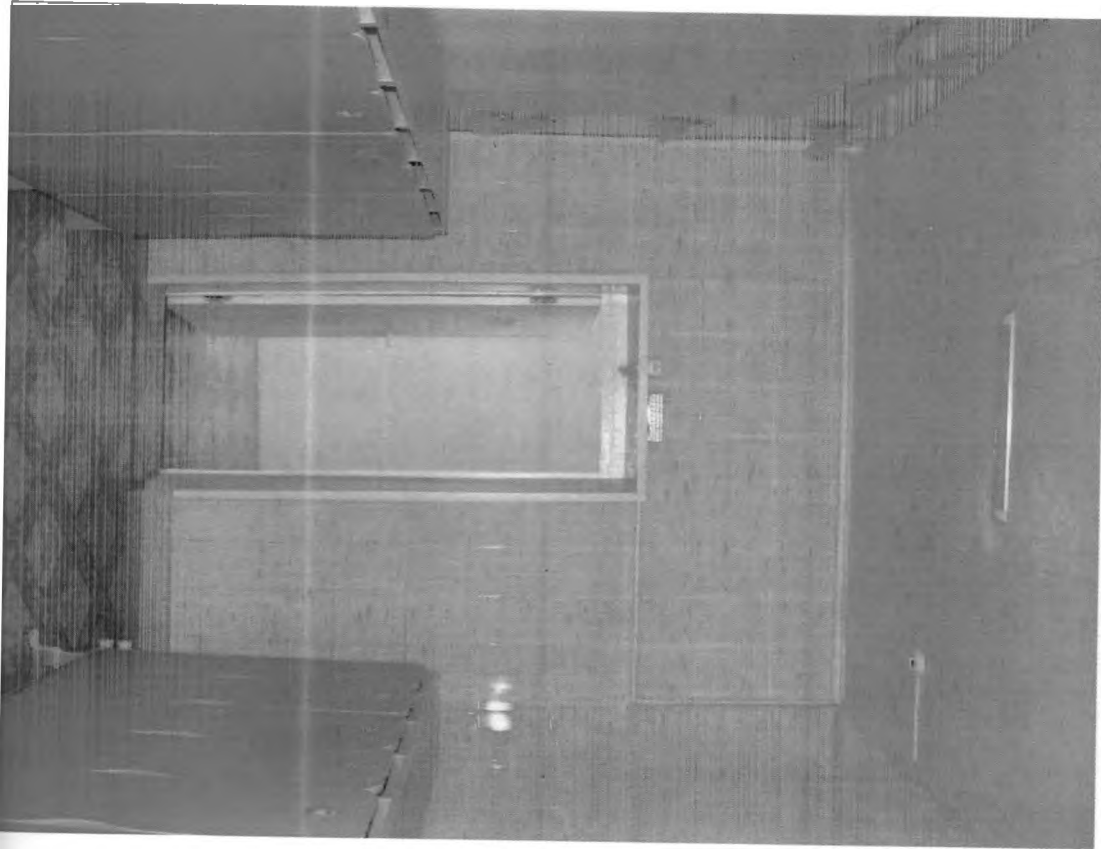
управление,

) :

гиональная,

бразованию

л: 3018248,



пального
ательного
й сад
25»

за

ад
Щекино,

та 1983г.
г.,

идическое
ципальное
рованного

я обл., г.

правление,

иональная,

бразованию

г: 3018248,





)
 иципального
 зовательного
 ский сад
 а № 25»

лова
 21 г.

й сад
 , г. Щекино,

з. м
 м
 онта 1983г.
 1922г.,

те

рическое
 иципальное
 ированного
 ».
 ская обл., г.

управление,

д) :

егиональная,

образование

ы: 3018248,



«Муниципального
административного
района № 25»

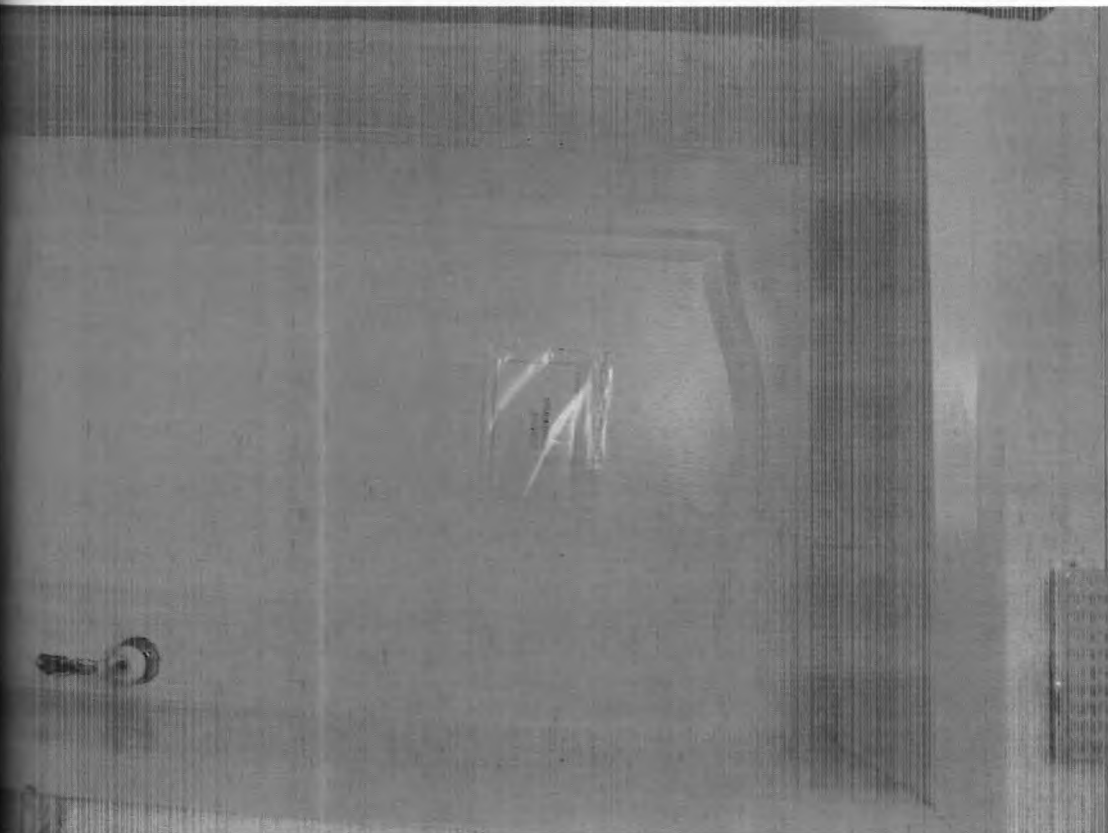
Ирина
Ивановна

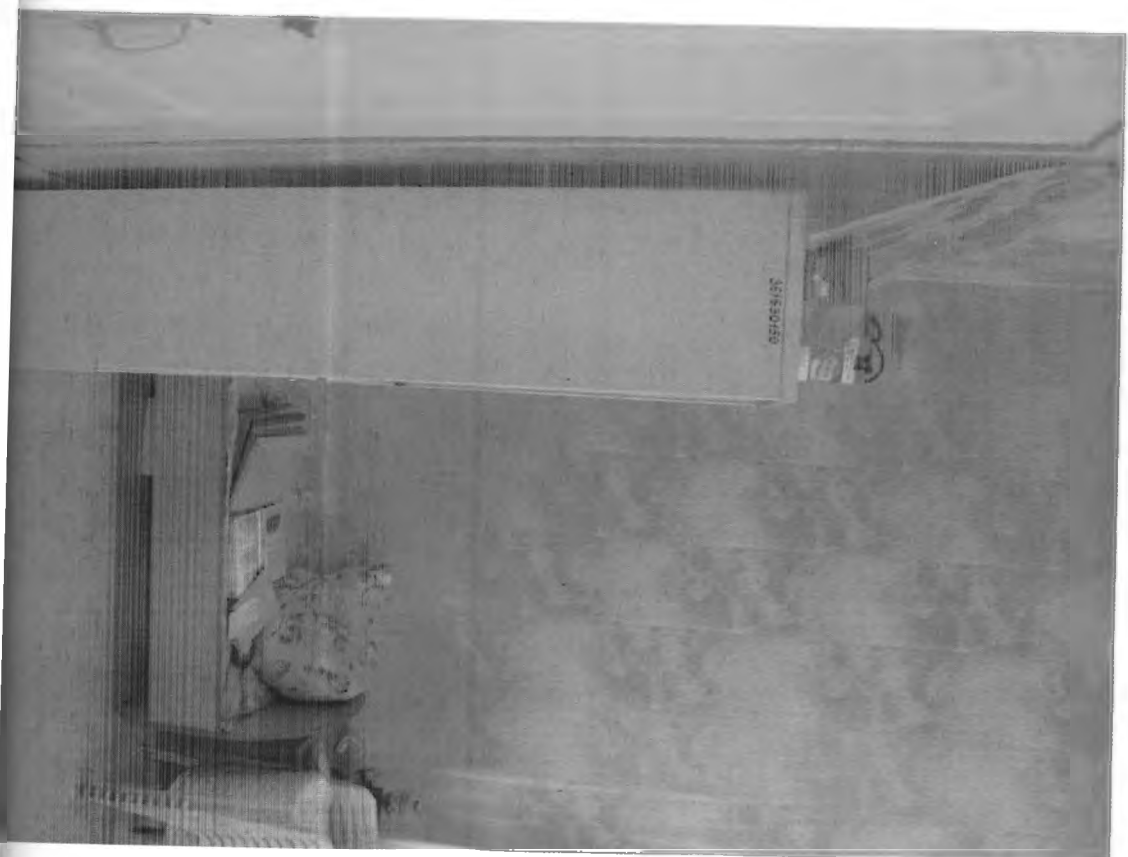
ул. Щекина,

Москва
1983 г.
2 г.,

Юридическое
муниципальное
управление
Ярославской обл., г.
Ярославль

Телефонная,
для справок
: 3018248,





«Центрального
государственного
научно-исследовательского
института
№ 25»

Москва
г.

государственный
институт
г. Щекино,

Москва
сентября 1983г.
2г.,

государственный
юридический институт
г. Щекино,
г. Щекино, г.

Управление,

Информационная,

группа по образованию

№ 3018248,





Муниципального
административного
района «Сад
№ 25»

Исполнитель
1 г.

Муниципального
района Щекино,

М
Л
апреля 1983г.
12г.,

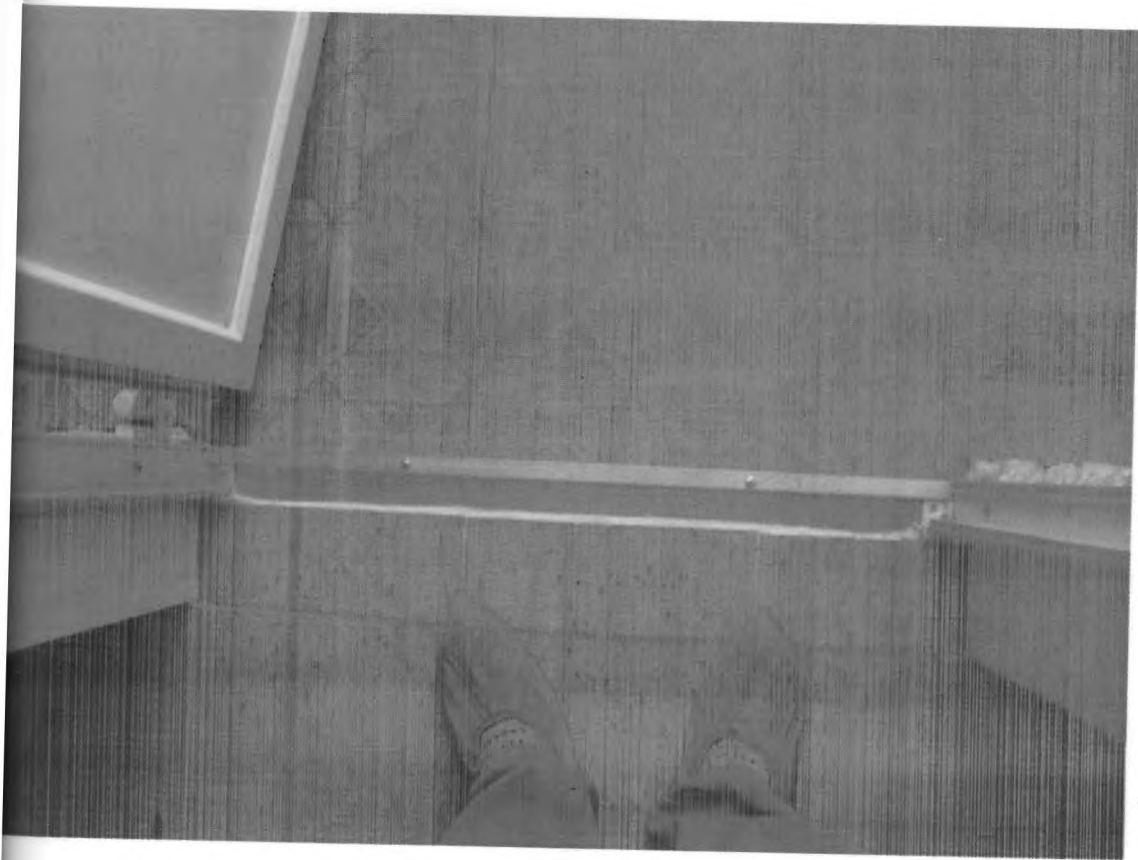
Муниципальное
административное
района Щекино
Щекинской обл., г.

Управление,

Муниципальная,

администрация

т. 3018248,



«Государственного
образовательного
учреждения
«Средняя школа
№ 25»

Исполнитель
г.

г. Щекино,

м
1
ноября 1983г.
2г.,

е

Юридическое
государственное
образовательного

Щекино обл., г.

Управление,

г.

Щекино обл.,

Образование

г. 3018248,





иципального
зовательного
кий сад
а № 25»

това
11 г.

й сад
г. Щекино,

. М
М
онта 1983г.
22г.,

ге

рическое
иципальное
ированного
».
ая обл., г.

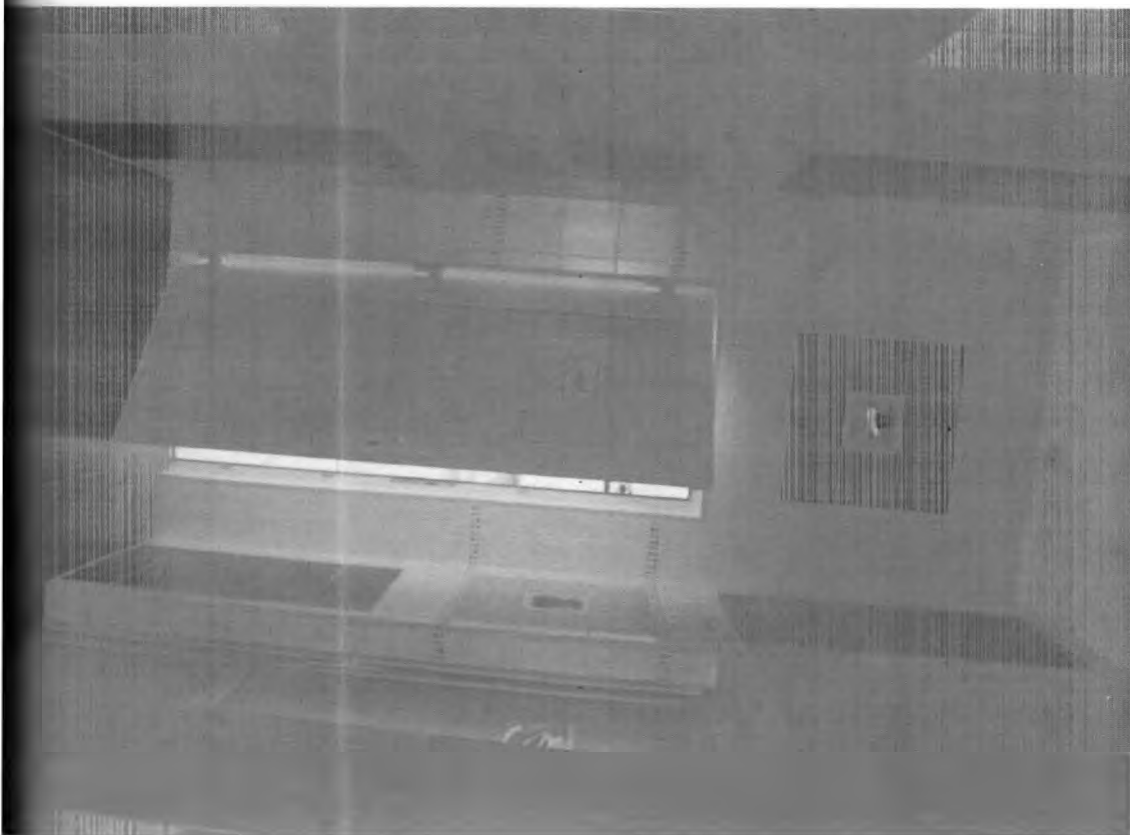
управление,

) :

гиональная,

бразованию

л: 3018248,



Муниципального
Зонального
детского сада
№ 25»

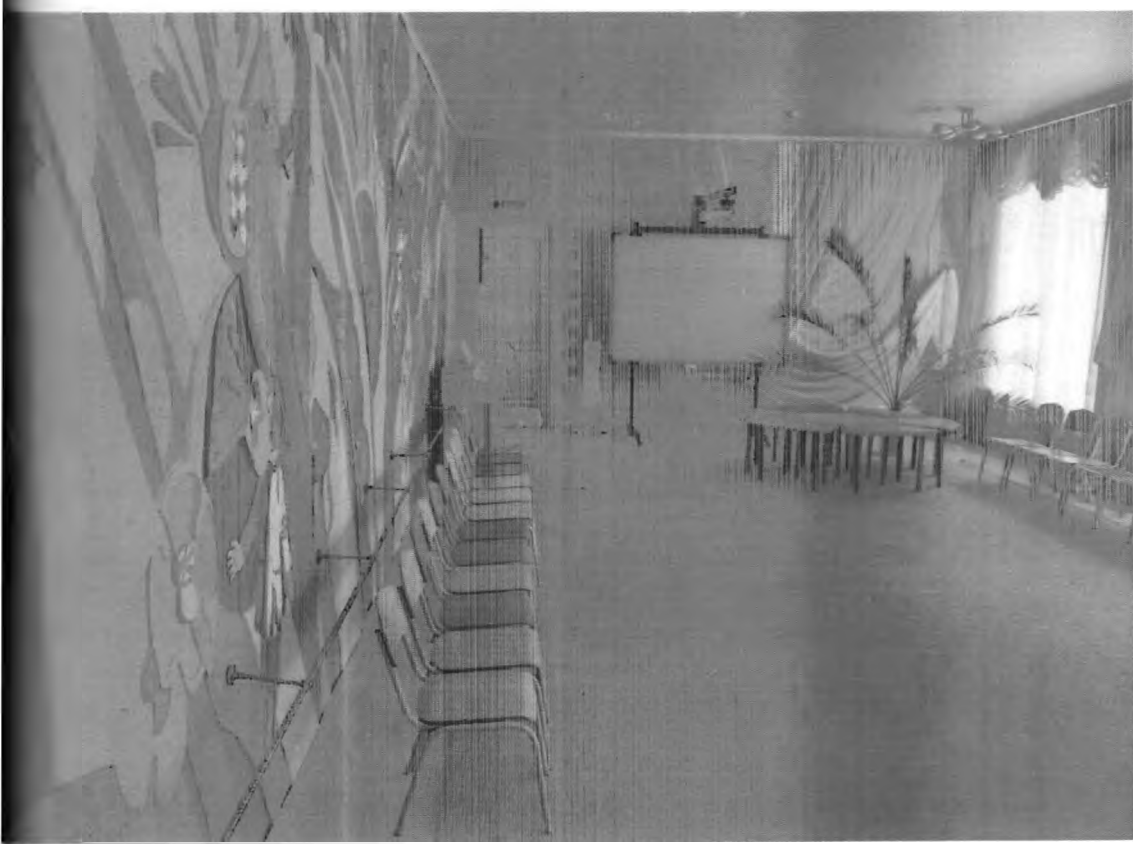
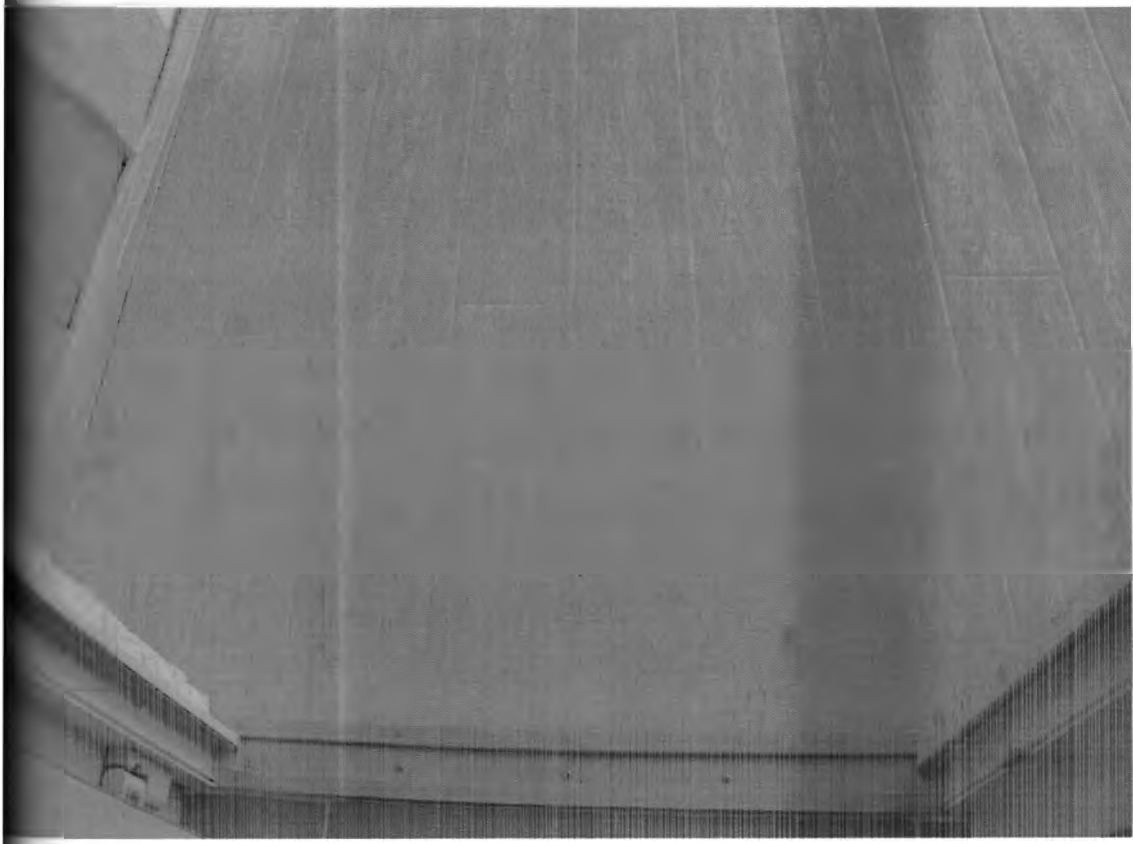
Илова
21 г.

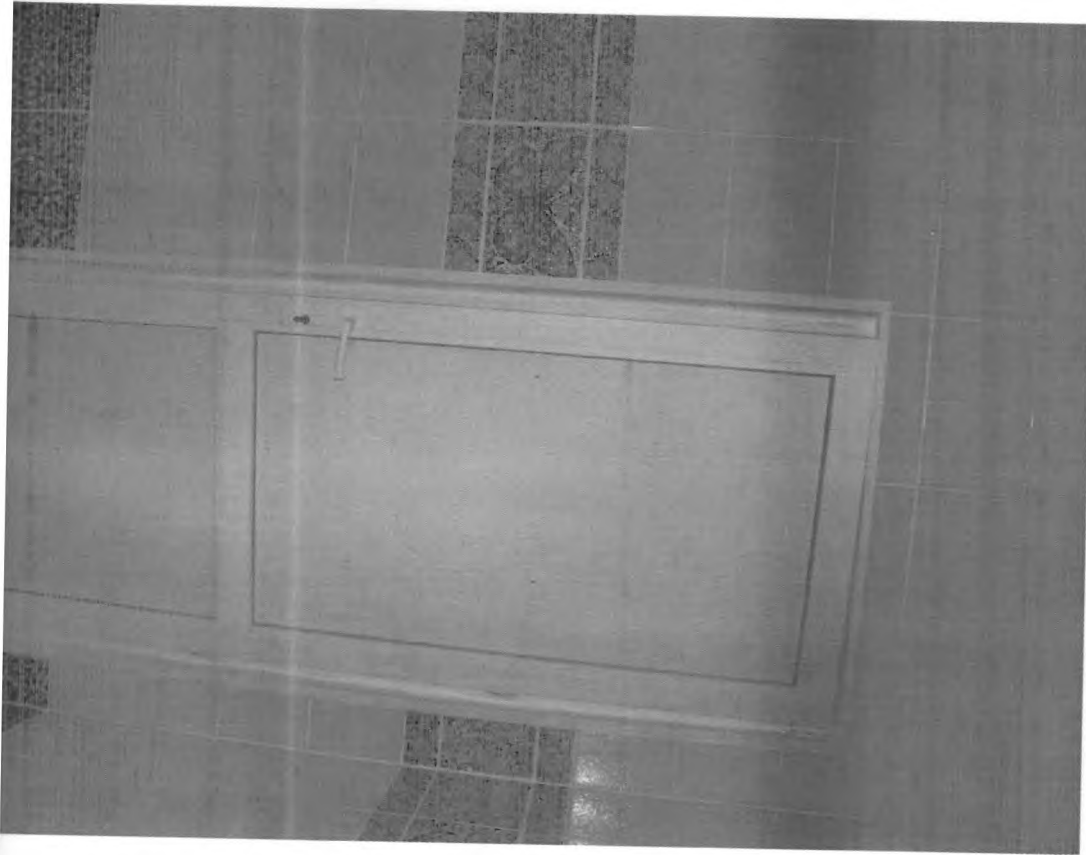
детский сад
г. Щекино,

г. М
г. М
сентября 1983г.
22г.,

г. е
Юридическое
Муниципальное
образовательного
г. ая обл., г.
управление,

г. :
региональная,
образованию
г. : 3018248,





иципального
овательного
кий сад
№ 25»

юва
г.

й сад
г. Щекино,

. м
м
онта 1983г.
022г.,

те

рическое
иципальное
ированного
и».
кая обл., г.

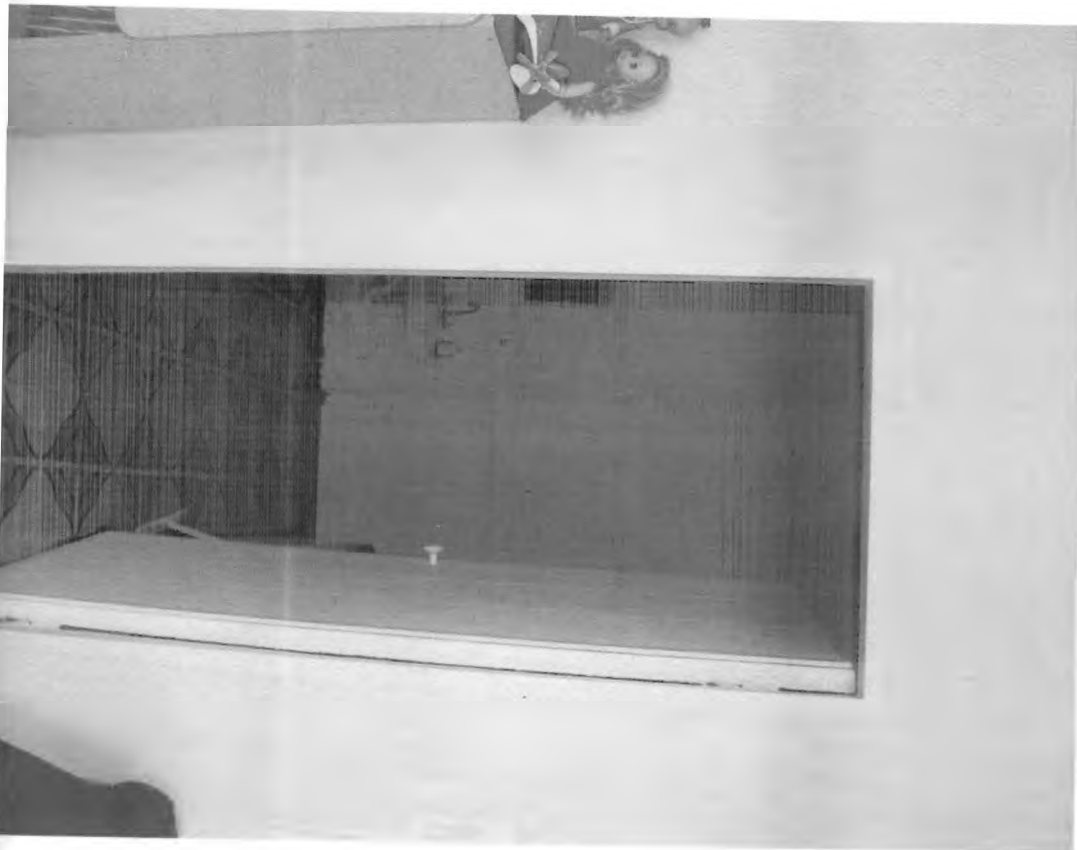
управление,

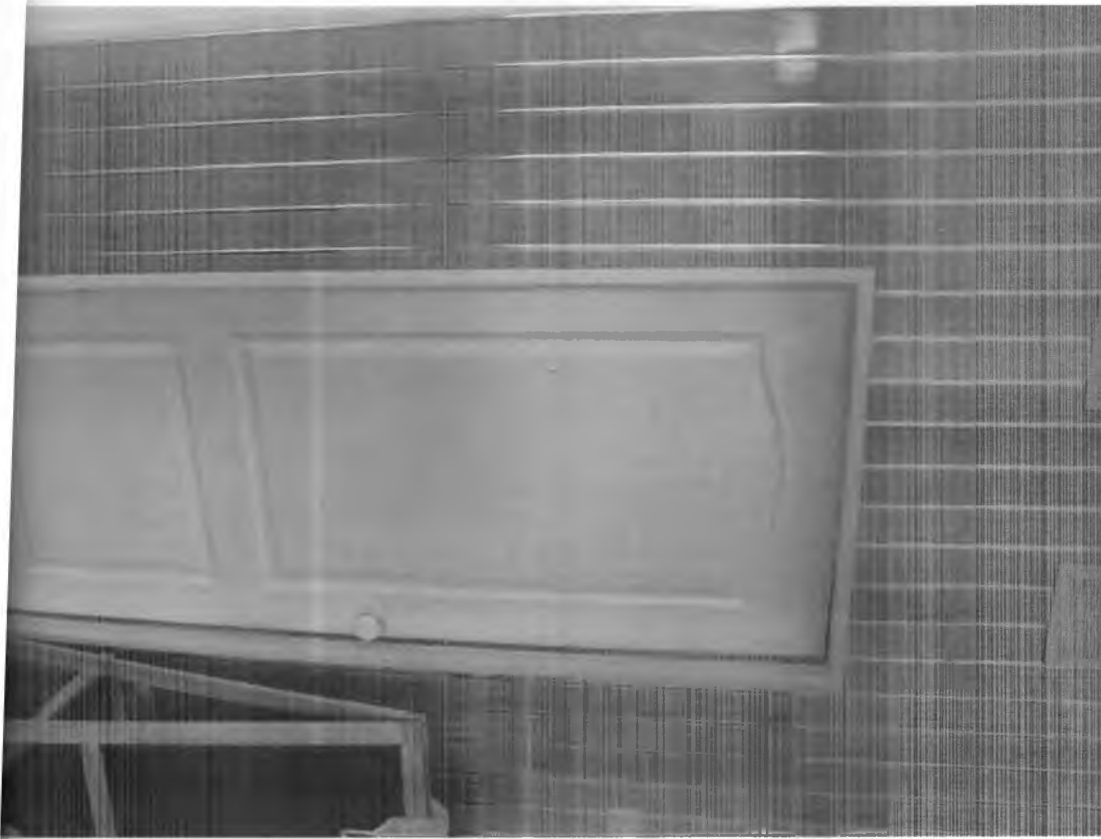
я) :

егиональная,

образованию

гы: 3018248,





Ю
Муниципального
Газового
Городского сад
№ 25»

Юлова
021 г.

1

ий сад
1, г. Щекино,

В. М
. М
монта 1983г.
022г.,

«те

Юридическое
Муниципальное
Городского
№ 5».

кая обл., г.

управление,

а) :

Региональная,

Образованию

№: 3018248,

Ю
муниципального
образовательного
центра «Сад
№ 25»

Юлова
2021 г.

И

Сад
№ 25, г. Щекино,

кв. м
з. м
монта 1983г.
2022г.,

кте

юридическое
муниципальное
образовательного
№ 5».
Ивановская обл., г.

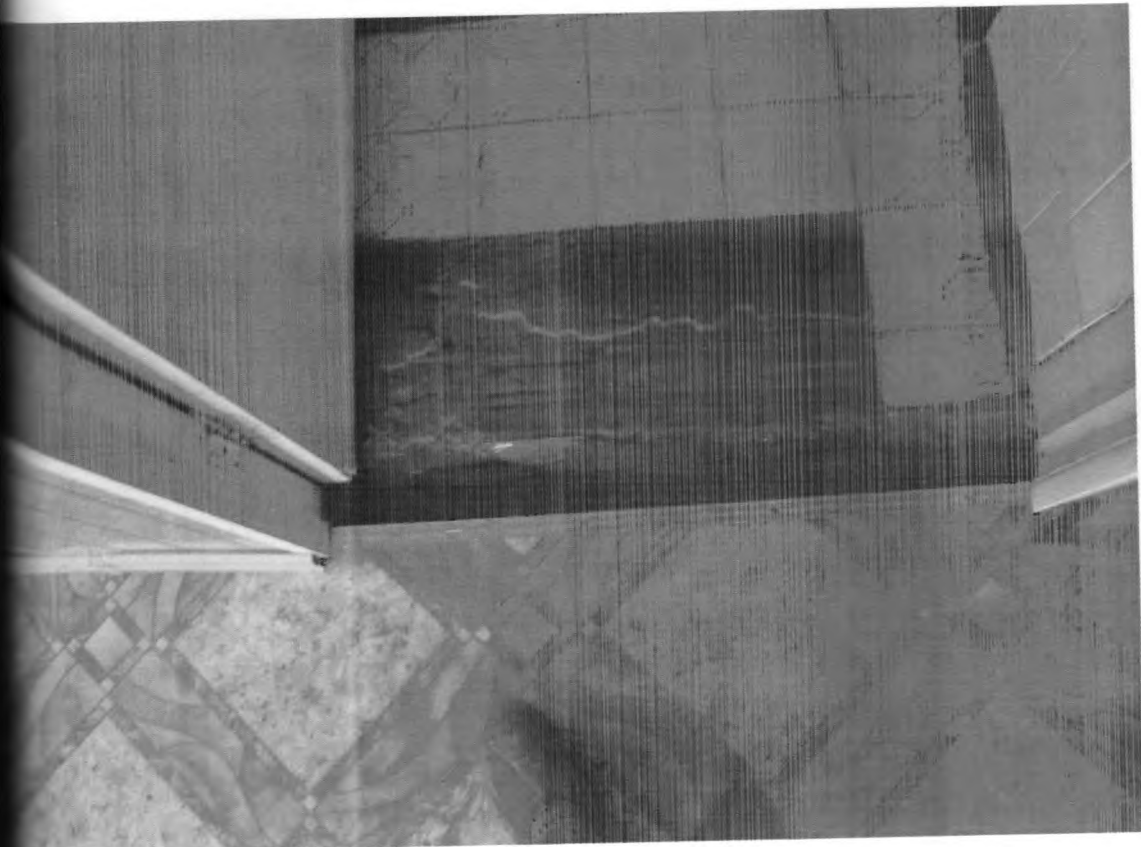
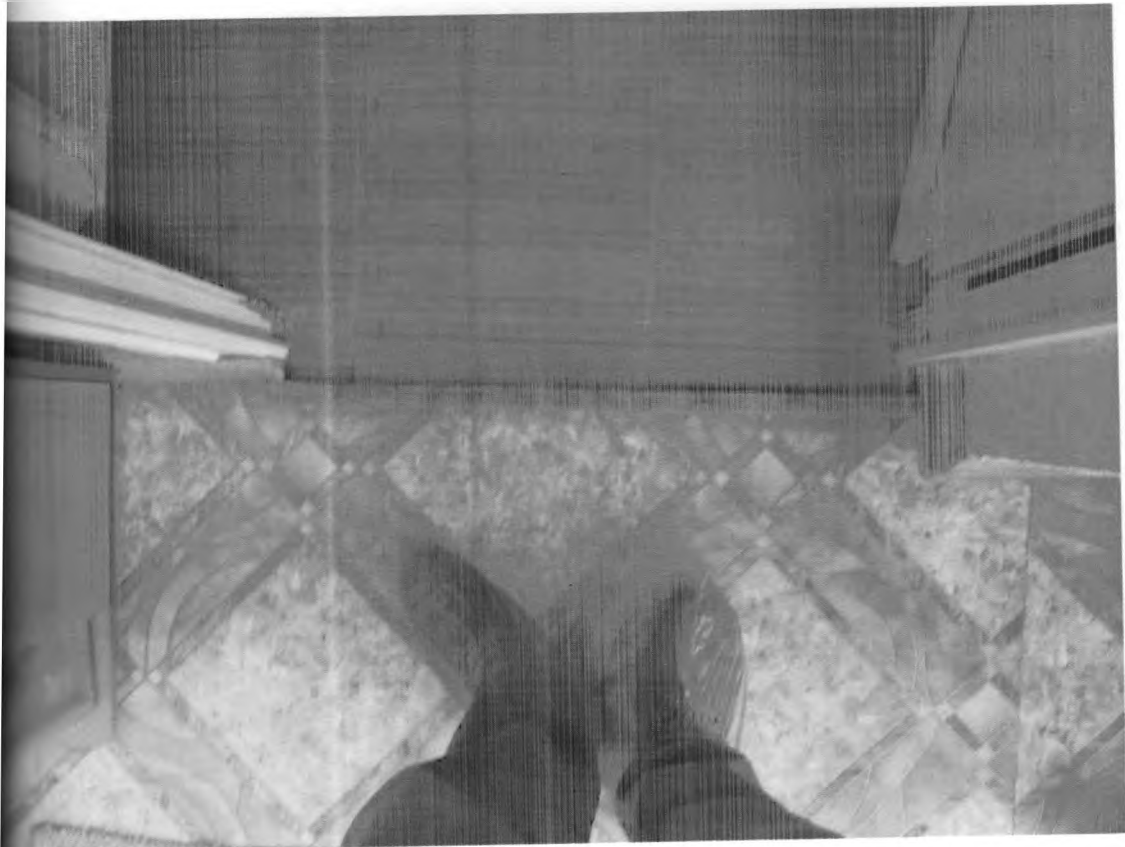
управление,

Иванов)

региональная,

образованию

Иванов: 3018248,



О
ниципального
азовательного
ский сад
да № 25»

олова
021 г.

1

ий сад
, г. Щекино,

В. М
М
онта 1983г.
022г.,

те

оридическое
ниципальное
ированного
».
ая обл., г.

управление,

1) :

гиональная,
образование
л: 3018248,

)
иципального
зовательного
ский сад
а № 25»

лова
21 г.

й сад
, г. Щекино,

В. М
. М
юнта 1983г.
022г.,

«те

оридическое
ниципальное
нированного
5».

кая обл., г.

управление,

я) :

егиональная,

образованию

гы: 3018248,

Ю
Муниципального
образовательного
центра «Сад
№ 25»

Юлова
2021 г.

И

Муниципальный сад
№ 25, г. Щекино,

св. м
з. м
монта 1983г.
2022г.,

К

юридическое
Муниципальное
образовательного
№ 25».

Щекинская обл., г.

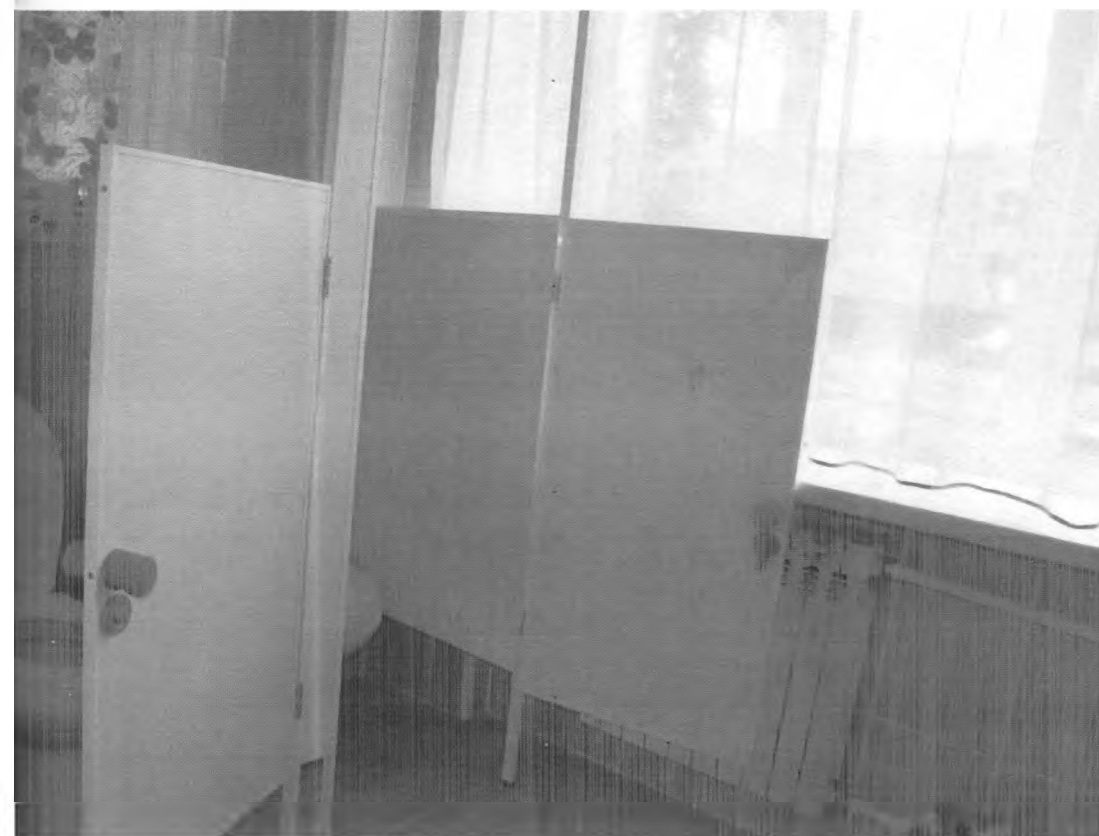
Управление,

(я) :

Региональная,

образования

г.г.: 3018248,



О
ниципального
азовательного
гский сад
да № 25»

олова
021 г.

1

ий сад
г. Щекино,

В. М
. М
юнта 1983г.
022г.,

«те

оридическое
ниципальное
нированного
5».
кая обл., г.

управление,

я) :

егиональная,

образованию

ы: 3018248,

**О
ниципального
азовательного
гский сад
да № 25»**

**олова
021 г.**

1

**ий сад
н, г. Щекино,**

**«В. М
З. М
монта 1983г.
2022г.,**

кте

**юридическое
ниципальное**



Общ
а ен
с он а
б са
с 82 8

Ю
Муниципального
образовательного
центра «Сад
№ 25»

Юлова
2021 г.

1

Сад
№ 25, г. Щекино,

З. М.
З. М.
монта 1983г.
2022г.,

кте

юридическое
Муниципальное
образовательного
№ 25».

Тверская обл., г.

управление,

я) :

региональная,

образованию

телефон: 3018248,

Муниципального
детского сада
№ 25»

Юва
1 г.

Муниципальный сад
г. Щекино,

г. М.
М.
сентября 1983г.
22г.,

те

юридическое
Муниципальное
детского сада
г. Щекино, г.

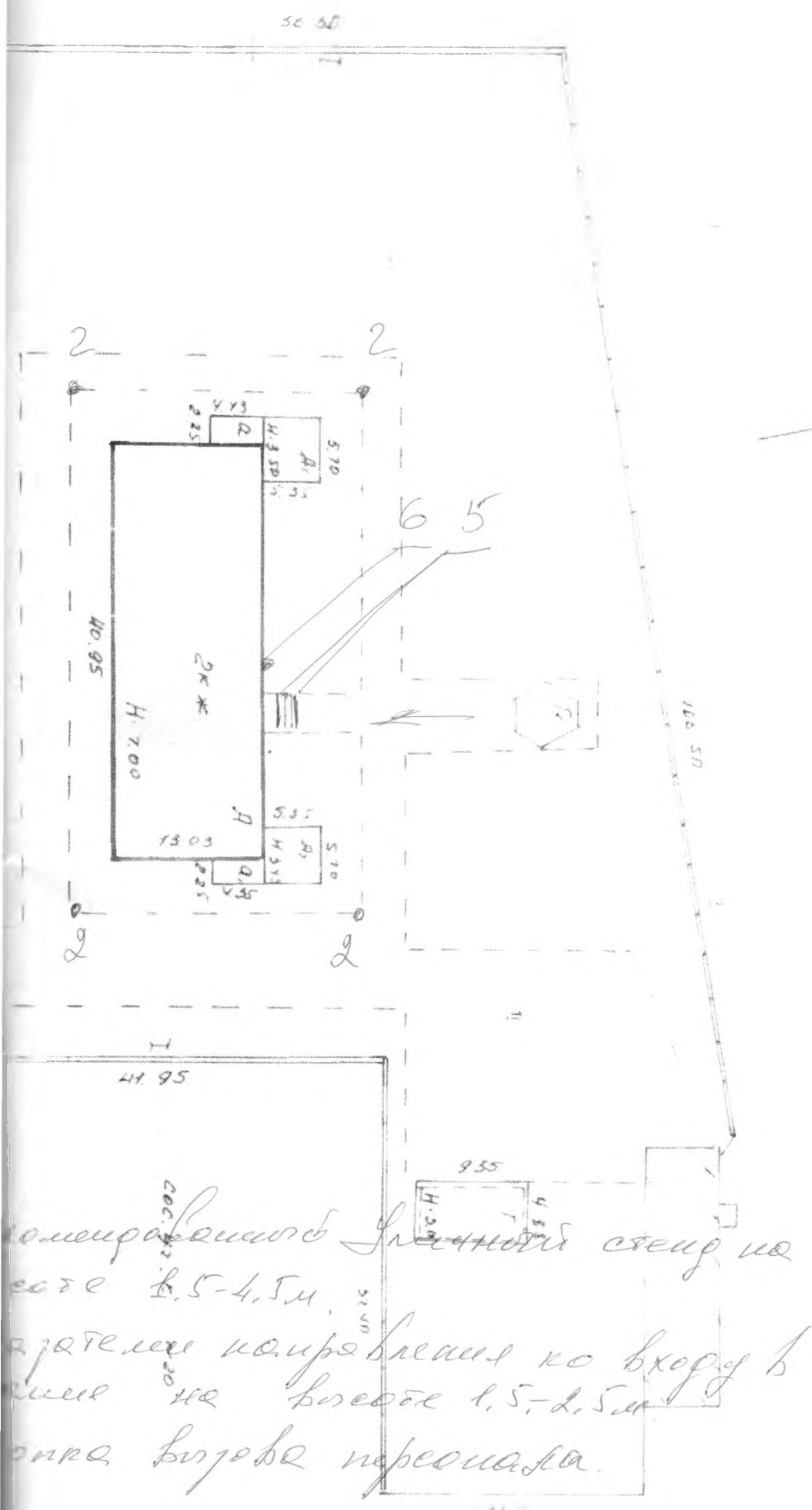
управление,

1):

региональная,

образованию

№: 3018248,



Компьютеризированный план с лестницей на
этаже 1,5-4,5м.
Лестница направлена ко входу в
здание на высоте 1,5-2,5м
отражена в плане переоборудования.

**О
муниципального
образовательного
центра «Сад
№ 25»**

Юлова
021 г.

01

Муниципальный сад
№ 25, г. Щекино,

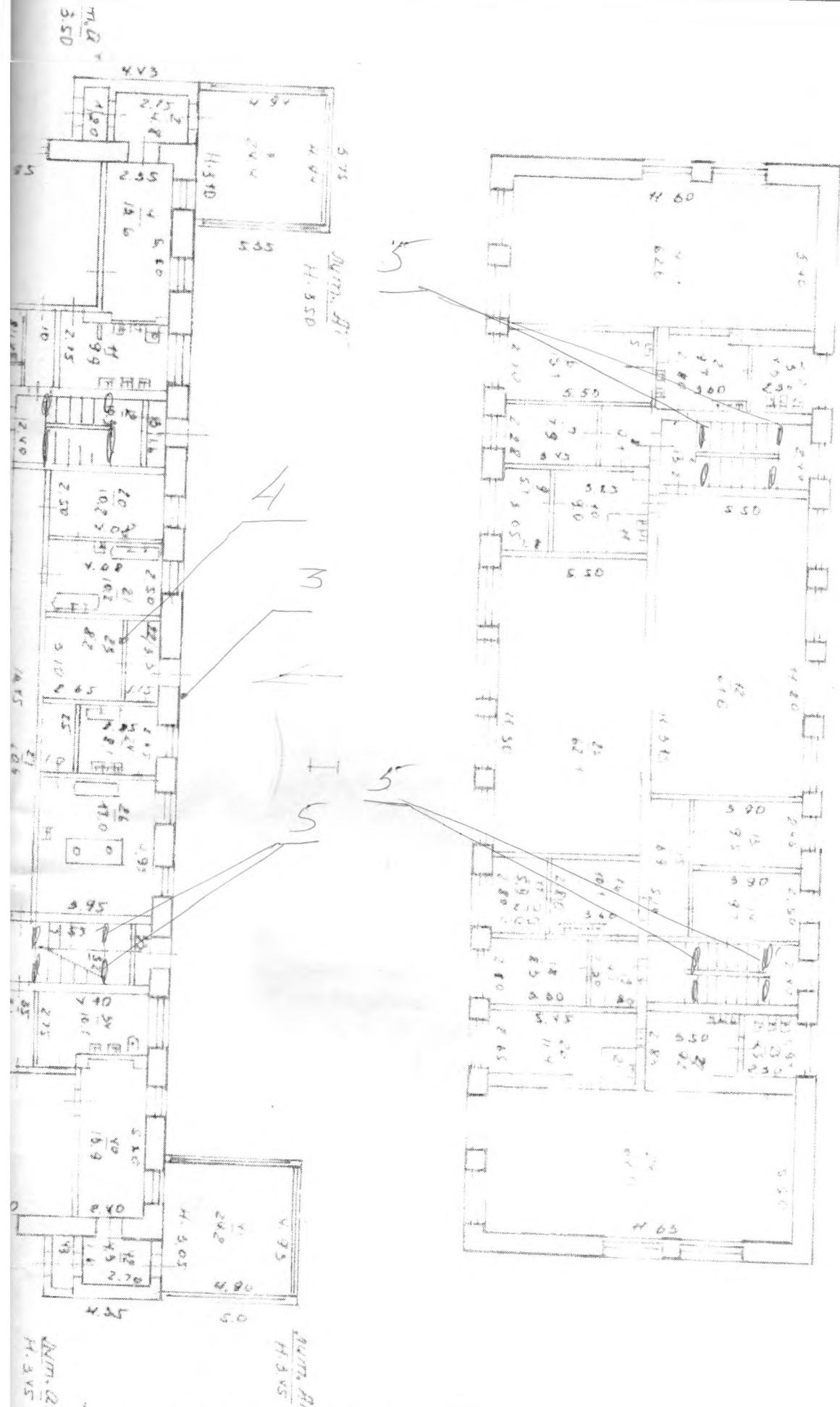
Кв. М
Зв. М
ремонта 1983г.
2022г.,

лекте

юридическое
Муниципальное
образовательного
центра «25».
Щекинская обл., г.

Муниципальное управление,
(наименование):

Муниципальная,
образовательная
учреждения: 3018248,



*формирование таблицы с
списком организационных и ремонтных работ.
схема помещений
предметно-вещный список мебели и техники*